



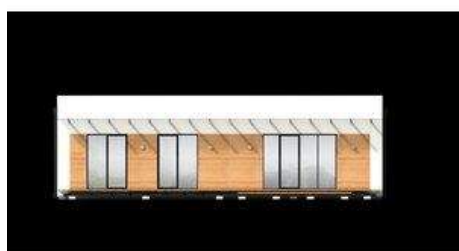
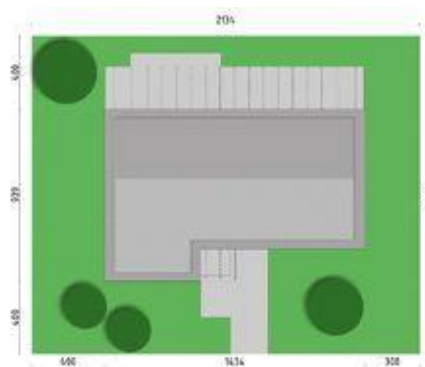
Projekt **ARX D193B CE (DOM RX5-12)**



Parter



- Parter
1. przedsiónek 6.90
 2. salon 32.07
 3. kuchnia 8.99
 4. wc 3.59
 5. korytarz 6.96
 6. sypialnia 9.74
 7. sypialnia 14.68
 8. łazienka 5.51
 - razem: 88.44
 9. kotłownia 4.44
 - taras 1 2.60
 - taras 2 33.73



Informacje

Wysokość budynku:	4,07 m	Typ zabudowy:	parterowy
Liczba pokoi:	4	Pow. całkowita:	118,77 m²
		Pow. zabudowy:	118,77 m²
		Pow. użytkowa:	88,44 m²
		Kubatura:	484,00 m³
		Kąt nachylenia dachu:	2,00°
		Min. szerokość działki:	21,34 m
		Min. długość działki:	17,39 m

Cena projektu na dzień 12.03.2021: **2 600,00 zł**



Pokaż projekt w internecie

ARX D193B CE - Parterowy dom w nowoczesnym stylu. Prosty i funkcjonalny, przeznaczony dla młodej rodziny z dzieckiem albo na jesień życia, może też pełnić rolę wygodnego domu letniego.