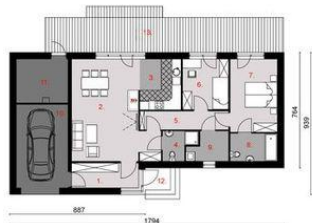




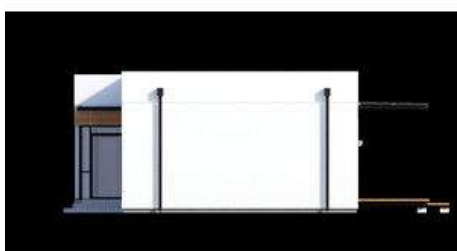
Projekt **ARX D193BG CE (DOM RX5-16)**



Parter



Parter
 przedsiónek 6.90
 salon 32.07
 kuchnia 8.99
 wc 3.59
 korytarz 6.96
 sypialnia 9.74
 sypialnia 14.68
 pralnia 4.44
 łazienka 5.51
 razem: 88.44
 garaż 18.19
 kotłownia 9.46
 taras 1 2.60
 taras 2 33.73



Informacje

Wysokość budynku:	4,07 m	Typ zabudowy:	parterowy
Liczba pokoi:	4	Pow. całkowita:	152,58 m²
		Pow. zabudowy:	152,58 m²
		Pow. użytkowa:	88,44 m²
		Kubatura:	621,00 m³
		Kąt nachylenia dachu:	2,00°
		Min. szerokość działki:	23,94 m
		Min. długość działki:	17,39 m

Cena projektu na dzień 05.05.2022: **2 600,00 zł**



Pokaż projekt w internecie

ARX D193BG CE - Parterowy dom z garażem w nowoczesnym stylu. Prosty i funkcjonalny, przeznaczony dla młodej rodziny z dzieckiem albo na jesień życia, może też pełnić rolę wygodnego domu letniego.