



Projekt **ARX D199 - Paula CE (DOM RX2-54)**



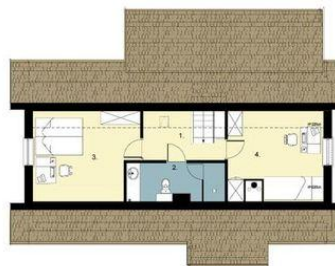
Parter



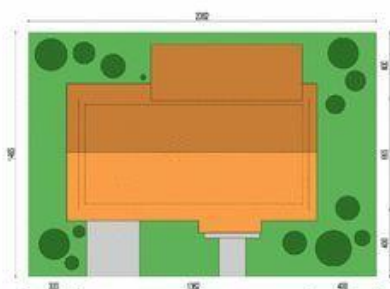
Poddasze



- Parter
1. przedsiónek 2.50m²
 2. salon 23.54m²
 3. kuchnia 3.91m²
 4. pokój 9.34m²
 5. łazienka 6.58m²
 - razem 45.87m²
 6. garaż 24.10



- Poddasze
1. hall 5.49(6.33)m²
 2. łazienka 5.83(7.32)m²
 3. pokój 1 17.73(17.73)m²
 4. pokój 2 13.55(13.55)m²
 5. schody 2.60(2.60)m²
 - razem: 45.2(47.53)m²



Informacje

Wysokość budynku:	6,81 m	Typ zabudowy:	z poddaszem
Liczba pokoi:	3	Pow. całkowita:	152,07 m²
		Pow. zabudowy:	117,70 m²
		Pow. użytkowa:	91,07 m²
		Kubatura:	514,00 m³
		Kąt nachylenia dachu:	40,00°
		Min. szerokość działki:	21,62 m
		Min. długość działki:	14,61 m

Cena projektu na dzień 10.03.2021: **1 890,00 zł**



Pokaż projekt w internecie

ARX D199 - Paula CE - Dom Paula to wersja z garażem najchętniej kupowanego projektu D67 Paulinka. Podstawowym założeniem przyjętym przy projekcie budynku było harmonijne wpisanie się w naturalny krajobraz. Jest to budynek parterowy, z poddaszem użytkowym, kryty dwuspadowym dachem.