



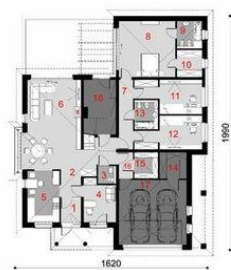
Projekt **ARX D204A CE (DOM RX4-42)**



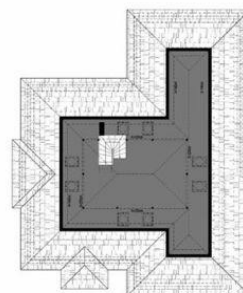
Parter



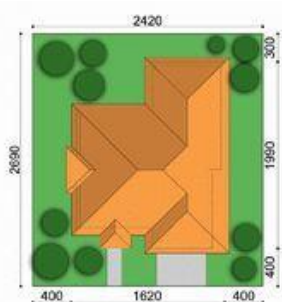
Poddasze



- Parter
1. przedsiónek 3.39 m²
 2. hall 12.31 m²
 3. wc 2.25 m²
 4. gabinet 9.25 m²
 5. kuchnia 11.86 m²
 6. salon+jadalnia 34.82 m²
 7. korytarz 7.12 m²
 8. sypialnia 22.70 m²
 9. łazienka 4.94 m²
 10. garderoba 4.94 m²
 11. pokój 13.37 m²
 12. pokój 13.37 m²
 13. łazienka 5.00 m²
 15. spiżarnia 4.44 m²
 16. korytarz 2.66 m²
 - razem: 152.41 m²
 14. magazyn 5.06 m²
 17. garaż 31.46 m²
 18. kotłownia 10.80 m²
 - taras 1 32.40 m²



- Poddasze
1. poddasze do adaptacji 73.14(113.60)m²



Informacje

Wysokość budynku:	7,32 m	Typ zabudowy:	z poddaszem
Liczba pokoi:	4	Pow. całkowita:	249,20 m²
		Pow. zabudowy:	264,37 m²
		Pow. użytkowa:	152,41 m²
		Kubatura:	982,62 m³
		Kąt nachylenia dachu:	30,00°
		Min. szerokość działki:	24,20 m
		Min. długość działki:	26,90 m

Cena projektu na dzień 10.03.2021: **2 250,00 zł**



Pokaż projekt w internecie

ARX D204A CE - Dom mieszkalny jednorodzinny parterowy z poddaszem do adaptacji i garażem dwustanowiskowym. Idealny dla 4-5-osobowej rodziny. Prosta bryła budynku oraz nieskomplikowana konstrukcja wpływają na niższe koszty budowy.