



Projekt **ARX D208B CE (DOM RX4-59)**



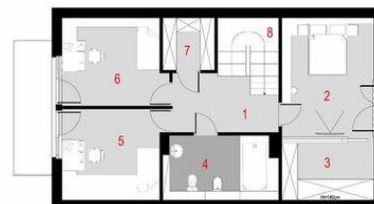
Parter



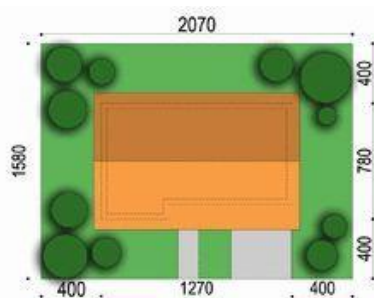
- Parter
1. przedsiónek 2.57 m²
 2. salon+jadalnia 26.11 m²
 3. kuchnia 6.55 m²
 4. spiżarnia 3.07 m²
 6. wc 2.12 m²
 - razem: 40.42 m²
 5. kotłownia 3.47 m²
 7. garaż 20.46 m²
 8. magazyn 0.65 m²



Poddasze



- Poddasze
1. korytarz 8.16(8.16)m²
 2. pokój 13.88(16.13)m²
 3. garderoba 5.50(7.73)m²
 4. łazienka 7.67(10.48)m²
 5. pokój 10.73(13.13)m²
 6. pokój 10.75(13.14)m²
 7. garderoba 2.68(3.95)m²
 8. schody 6.27(6.27)m²
 - razem: 65.64(78.99)m²



Informacje

Wysokość budynku:	8,42 m	Typ zabudowy:	z poddaszem
Liczba pokoi:	3	Pow. całkowita:	189,86 m²
		Pow. zabudowy:	99,00 m²
		Pow. użytkowa:	106,06 m²
		Kubatura:	646,00 m³
		Kąt nachylenia dachu:	40,00°
		Min. szerokość działki:	20,70 m
		Min. długość działki:	15,80 m

Cena projektu na dzień 10.03.2021: **2 250,00 zł**



Pokaż projekt w internecie

ARX D208B CE - Dom D208B jest skierowany do naszych klientów, szukających nowoczesnego domu parterowego z poddaszem użytkowym i garażem. Prosta, czysta bryła oraz harmonijny podział w elewacjach czynią ten dom klasycznie eleganckim.