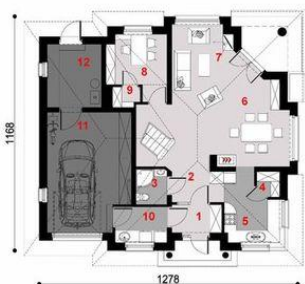




Projekt **ARX D209A CE (DOM RX4-46)**



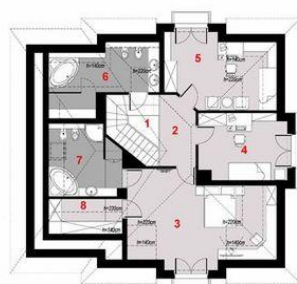
Parter



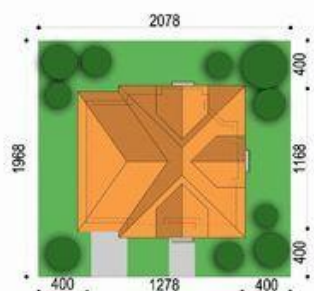
Parter
przedsionek 3.43 m²
hall 4.45 m²
łazienka 2.67 m²
spiżarnia 1.26 m²
kuchnia 8.30 m²
jadalnia 10.18 m²
salon 26.74 m²
gabinet 8.22 m²
schowek 1.23 m²
korytarz 4.54 m²
razem: 71.02 m²
garaż 23.15 m²
kotłownia 8.48 m²



Poddasze



Poddasze
1. schody 5.94(5.94)m²
2. korytarz 5.51(5.51)m²
3. pokój 22.08(28.96)m²
4. pokój 13.11(13.11)m²
5. pokój 12.73(17.72)m²
6. łazienka 8.28(13.98)m²
7. łazienka 9.85(11.11)m²
8. garderoba 3.83(5.79)m²
razem: 81.33(102.12)m²



Informacje

Wysokość budynku:	7,95 m	Typ zabudowy:	z poddaszem
Liczba pokoi:	4	Pow. całkowita:	270,19 m²
		Pow. zabudowy:	139,01 m²
		Pow. użytkowa:	152,35 m²
		Kubatura:	670,00 m³
		Kąt nachylenia dachu:	40,00°
		Min. szerokość działki:	20,78 m
		Min. długość działki:	19,68 m

Cena projektu na dzień 10.03.2021: **2 450,00 zł**



Pokaż projekt w internecie

ARX D209A CE - Projekt domu D209A jest odpowiedzią na potrzeby naszych klientów, szukających wygodnego, tradycyjnego domu z poddaszem i garażem jednostanowiskowym. Prosta, czysta bryła oraz harmonijny podział w elewacjach czynią ten dom klasycznie eleganckim.