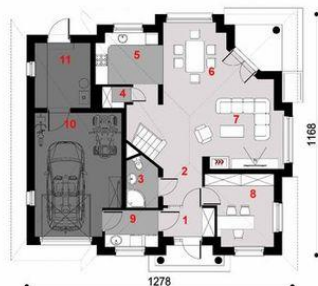




Projekt **ARX D209B CE (DOM RX4-47)**



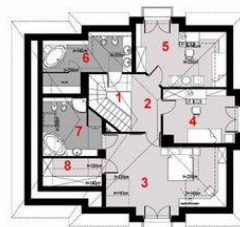
Parter



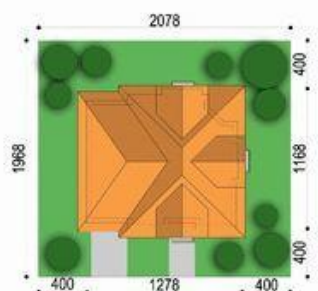
- Parter
1. przedsiónek 3.43 m<sup>2</sup>
  2. hall 5.77 m<sup>2</sup>
  3. łazienka 3.52 m<sup>2</sup>
  4. spiżarnia 1.23 m<sup>2</sup>
  5. kuchnia 8.97 m<sup>2</sup>
  6. jadalnia 6.31 m<sup>2</sup>
  7. salon 26.96 m<sup>2</sup>
  8. gabinet 10.52 m<sup>2</sup>
  9. korytarz 4.54 m<sup>2</sup>
  - razem: 71.25 m<sup>2</sup>
  10. garaż 23.15 m<sup>2</sup>
  11. kotłownia 8.48 m<sup>2</sup>



Poddasze



- Poddasze
1. schody 5.94(5.94)m<sup>2</sup>
  2. korytarz 5.51(5.51)m<sup>2</sup>
  3. pokój 22.08(28.96)m<sup>2</sup>
  4. pokój 13.11(13.11)m<sup>2</sup>
  5. pokój 12.73(17.72)m<sup>2</sup>
  6. łazienka 8.28(13.98)m<sup>2</sup>
  7. łazienka 9.85(11.11)m<sup>2</sup>
  8. garderoba 3.83(5.79)m<sup>2</sup>
  - razem: 81.33(102.12)m<sup>2</sup>



### Informacje

Wysokość budynku:	<b>7,95 m</b>	Typ zabudowy:	<b>z poddaszem</b>
Liczba pokoi:	<b>4</b>	Pow. całkowita:	<b>270,19 m<sup>2</sup></b>
		Pow. zabudowy:	<b>139,01 m<sup>2</sup></b>
		Pow. użytkowa:	<b>152,58 m<sup>2</sup></b>
		Kubatura:	<b>670,00 m<sup>3</sup></b>
		Kąt nachylenia dachu:	<b>40,00°</b>
		Min. szerokość działki:	<b>20,78 m</b>
		Min. długość działki:	<b>19,68 m</b>

Cena projektu na dzień 10.03.2021: **2 450,00 zł**



**Pokaż projekt w internecie**

ARX D209B CE - Projekt domu D209B jest odpowiedzią na potrzeby naszych klientów, szukających wygodnego, tradycyjnego domu z poddaszem i garażem jednostanowiskowym. Prosta, czysta bryła oraz harmonijny podział w elewacjach czynią ten dom klasycznie eleganckim.