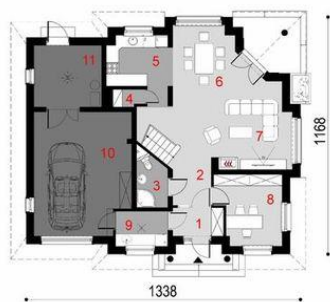




Projekt **ARX D209C CE (DOM RX4-44)**



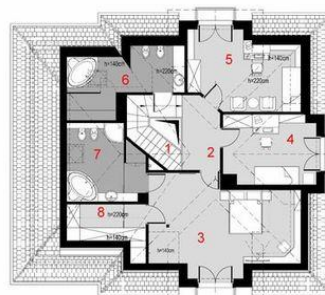
Parter



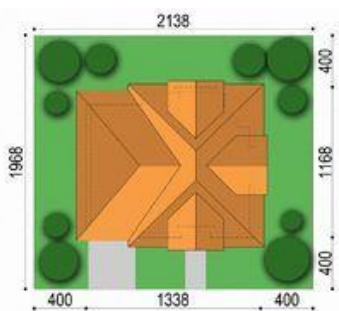
- Parter**
1. przedsiónek 3.43 m²
 2. hall 4.92 m²
 3. łazienka 3.54 m²
 4. spiżarnia 1.25 m²
 5. kuchnia 8.76 m²
 6. jadalnia 6.31 m²
 7. salon 27.53 m²
 8. gabinet 10.52 m²
 9. pralnia 4.39 m²
 10. garaż 27.27 m²
 11. kotłownia 10.00 m²
 - taras 1 8.98 m²
 - taras 2 5.94 m²



Poddasze



- Poddasze**
1. schody 6.11(6.11)m²
 2. korytarz 5.51(5.51)m²
 3. pokój 22.08(28.96)m²
 4. pokój 13.11(13.11)m²
 5. pokój 12.73(17.72)m²
 6. łazienka 8.65(14.27)m²
 7. łazienka 11.38(11.62)m²
 8. garderoba 4.10(5.99)m²
 - razem: 83.67(103.29)m²
 - balkon 0.80 m²
 - balkon 0.80 m²
 - balkon 0.80 m²



Informacje

Wysokość budynku:	9,03 m	Typ zabudowy:	z poddaszem
Liczba pokoi:	4	Pow. całkowita:	283,07 m²
		Pow. zabudowy:	145,11 m²
		Pow. użytkowa:	154,32 m²
		Kubatura:	763,00 m³
		Kąt nachylenia dachu:	40,00°
		Min. szerokość działki:	21,38 m
		Min. długość działki:	19,68 m

Cena projektu na dzień 10.03.2021: **2 450,00 zł**



Pokaż projekt w internecie

ARX D209C CE - Projekt domu D209C jest odpowiedzią na potrzeby naszych klientów, szukających wygodnego, tradycyjnego domu z poddaszem i garażem jednostanowiskowym. Prosta, czysta bryła oraz harmonijny podział w elewacjach czynią ten dom klasycznie eleganckim.