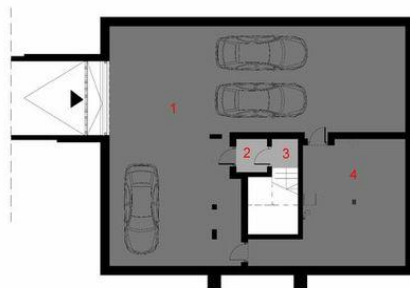




Projekt **ARX D210 CE (DOM RX4-45)**



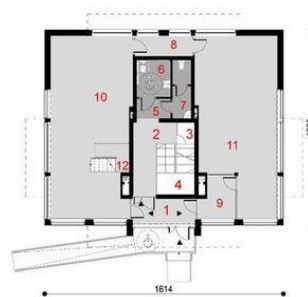
Piwnica



- Piwnica
2. przedsiónek 2.71 m²
 3. schody 3.31 m²
 - razem: 6.05 m²
 1. garaż 130.85 m²
 4. pom. techniczne 38.50 m²

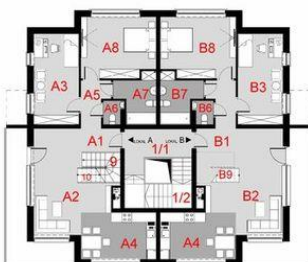


Parter



- Parter
1. przedsiónek 8.96 m²
 2. klatka schodowa 10.01 m²
 3. schody (+1) 2.83 m²
 4. schody (-1) 7.58 m²
 5. korytarz 3.06 m²
 6. wc 5.83 m²
 7. wc 5.00 m²
 8. przejście 5.48 m²
 9. przedsiónek 6.25 m²
 10. lokal a 60.66 m²
 11. lokal b 59.54 m²
 12. schody a 1.18 m²
 - razem: 176.60 m²

Piętro



- Piętro
- hol 3.40 m²
 - pokój dzienny 26.70 m²
 - pokój 15.54 m²
 - kuchnia 10.89 m²
 - korytarz 4.40 m²
 - wc 1.65 m²
 - łazienka 6.37 m²
 - pokój 17.07 m²
 - schody a1 3.14 m²
 - schody a2 1.18 m²
 - razem: 75.51 m²
 - balkon 14.83 m²

- hol 3.40 m²
- pokój dzienny 26.70 m²
- pokój 15.54 m²
- kuchnia 10.89 m²
- korytarz 4.40 m²
- wc 1.65 m²
- łazienka 6.37 m²
- pokój 17.07 m²
- schody b 11.18 m²
- razem: 72.37 m²
- balkon 14.83 m²

Informacje

Wysokość budynku: **11,62 m**
Liczba pokoi: **6**

Typ zabudowy: **piętrowy**
Pow. całkowita: **829,90 m²**
Pow. zabudowy: **219,07 m²**
Pow. użytkowa: **409,99 m²**
Kubatura: **2584,40 m³**
Kąt nachylenia dachu: **40,00°**
Min. szerokość działki: **31,59 m**
Min. długość działki: **23,92 m**

Cena projektu na dzień 10.03.2021: **8 900,00 zł**



Pokaż projekt w internecie

ARX D210 CE - Projekt D210 to propozycja budynku usługowo- mieszkalnego. W piwnicy zlokalizowano 6 miejsc parkingowych oraz przestronne pomieszczenie techniczne. Parter to część handlowa - 2 duże lokale usługowe. Na piętrze i poddaszu zlokalizowano dwa dwukondygnacyjne lokale mieszkalne.