



Projekt **ARX D211 CE (DOM RX4-68)**



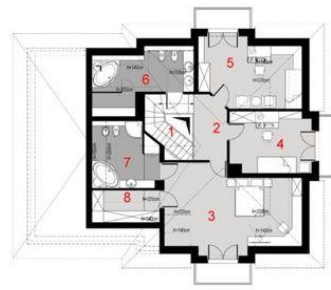
Parter



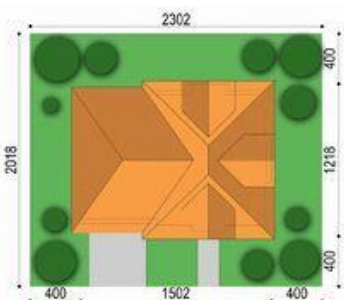
Parter
1. przedsiónek 6.05 m²
2. hall 4.55 m²
3. łazienka 2.67 m²
4. spiżarnia 1.26 m²
5. kuchnia 8.17 m²
6. jadalnia 10.18 m²
7. salon 30.72 m²
8. gabinet 9.96 m²
9. pralnia 4.54 m²
razem: 78.10 m²
10. garaż 36.61 m²
11. kotłownia 15.56 m²
taras 23.89 m²
taras 4.96 m²



Poddasze



Poddasze
1. schody 5.94(5.94)m²
1. korytarz 5.51(5.51)m²
1. pokój 22.08(28.96)m²
1. pokój 13.11(13.11)m²
1. pokój 12.73(17.72)m²
1. łazienka 8.28(13.98)m²
1. łazienka 9.85(11.11)m²
1. garderoba 3.83(5.79)m²
razem: 81.33(102.12)m²
balkon 2.53 m²
balkon 2.53 m²
balkon 2.53 m²



Informacje

| | | | |
|-------------------|---------------|-------------------------|-----------------------------|
| Wysokość budynku: | 8,10 m | Typ zabudowy: | z poddaszem |
| Liczba pokoi: | 4 | Pow. całkowita: | 289,14 m² |
| | | Pow. zabudowy: | 161,84 m² |
| | | Pow. użytkowa: | 159,43 m² |
| | | Kubatura: | 903,00 m³ |
| | | Kąt nachylenia dachu: | 40,00° |
| | | Min. szerokość działki: | 23,02 m |
| | | Min. długość działki: | 20,18 m |

Cena projektu na dzień 25.07.2022: **3 800,00 zł**



Pokaż projekt w internecie

ARX D211 CE - Projekt domu D211 jest odpowiedzią na potrzeby naszych klientów, szukających wygodnego, współczesnego domu z poddaszem i garażem dwustanowiskowym. Prosta, czysta bryła oraz harmonijny podział w elewacjach czynią ten dom klasycznie eleganckim.