



Projekt **ARX D213 CE (DOM RX4-78)**



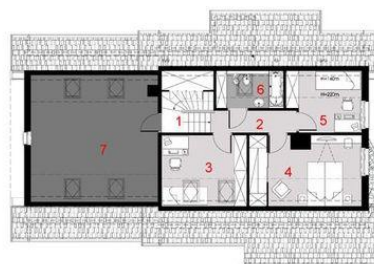
Parter



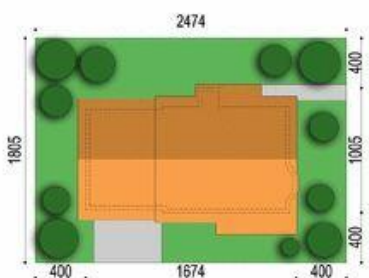
Poddasze



Parter
wiatrołap 2.31 m²
hall 12.53 m²
łazienka 3.62 m²
kuchnia 11.74 m²
salon + jadalnia 24.70 m²
pokój 13.79 m²
spiżarnia 2.97 m²
10. pralnia 4.06 m²
razem: 71.66 m²
garaż 32.67 m²
kotłownia 9.65 m²



Poddasze
1. schody+schowek 6.09(6.09)m²
1. korytarz 4.22(4.22)m²
1. pokój 10.30(13.41)m²
1. pokój 13.07(17.21)m²
1. pokój 7.09(9.79)m²
1. łazienka 3.24(5.64)m²
razem: 44.01(56.36)m²
1. strych 26.77(35.85)m²



Informacje

Wysokość budynku:	7,73 m	Typ zabudowy:	z poddaszem
Liczba pokoi:	4	Pow. całkowita:	251,07 m²
		Pow. zabudowy:	143,75 m²
		Pow. użytkowa:	115,67 m²
		Kubatura:	800,00 m³
		Kąt nachylenia dachu:	38,00°
		Min. szerokość działki:	18,05 m
		Min. długość działki:	24,74 m

Cena projektu na dzień 10.03.2021: **2 150,00 zł**



Pokaż projekt w internecie

ARX D213 CE - D213 to dom mieszkalny jednorodzinny z poddaszem użytkowym. Idealny dla 4-5-osobowej rodziny. Może również pełnić funkcję domku letniskowego. Prosta bryła budynku oraz nieskomplikowana konstrukcja wpływają na niższe koszty budowy.