



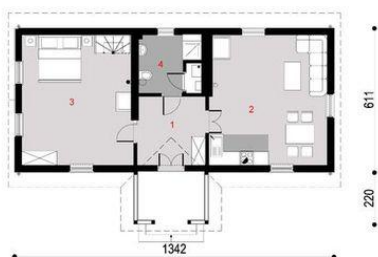
Projekt **ARX D215 CE (DOM RX5-02)**



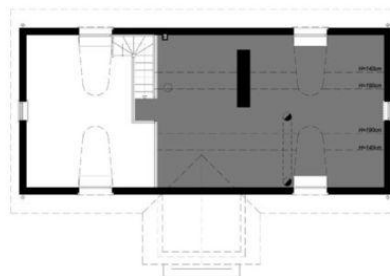
Parter



Poddasze



- Parter
1. sień 8.33 m²
 2. salon z aneksem kuchennym 27.00 m²
 3. pokój sypialny 24.40 m²
 4. łazienka 5.17 m²
 5. pom. gospodarcze 0.90 m²
 6. schody 1.11 m²
- razem: 66.91 m²



- Poddasze
1. poddasze do adaptacji 18.03(46.18)m²



Informacje

Wysokość budynku:	5,73 m	Typ zabudowy:	z poddaszem
Liczba pokoi:	1	Pow. całkowita:	131,21 m²
		Pow. zabudowy:	90,88 m²
		Pow. użytkowa:	66,91 m²
		Kubatura:	400,20 m³
		Kąt nachylenia dachu:	36,00°
		Min. szerokość działki:	21,42 m
		Min. długość działki:	16,31 m

Cena projektu na dzień 10.03.2021: **2 000,00 zł**



Pokaż projekt w internecie

ARX D215 CE - Mały dom letniskowy w rustykalnym stylu z częściowym poddaszem do adaptacji na np.antresole. .