



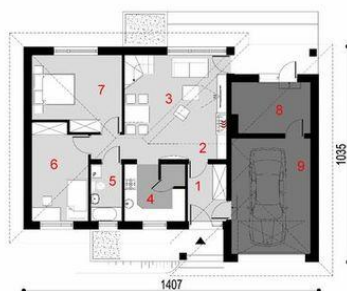
Projekt **ARX D216A CE (DOM RX4-70)**



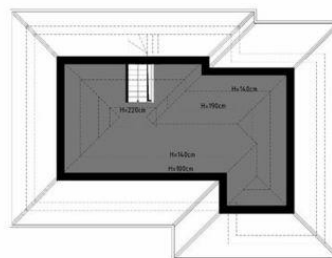
Parter



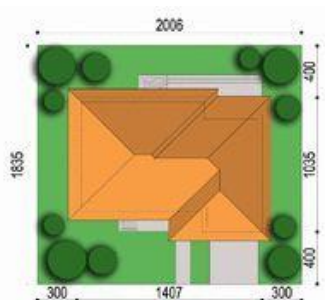
Poddasze



- Parter**
1. wiatrołap 5.08 m<sup>2</sup>
  2. hall 2.82 m<sup>2</sup>
  3. salon/jadalnia 21.03 m<sup>2</sup>
  4. kuchnia 8.05 m<sup>2</sup>
  5. łazienka 4.07 m<sup>2</sup>
  6. sypialnia 12.21 m<sup>2</sup>
  7. sypialnia 14.90 m<sup>2</sup>
  - razem: 68.16 m<sup>2</sup>
  8. kotłownia 9.01 m<sup>2</sup>
  9. garaż 20.80 m<sup>2</sup>
  - taras 12.95 m<sup>2</sup>
  - taras 7.39 m<sup>2</sup>



- Poddasze**
1. strych nieużytkowy 16.50(53.94)m<sup>2</sup>
  - schody 3.37(3.37)m<sup>2</sup>



**Informacje**

Wysokość budynku:	<b>5,97 m</b>	Typ zabudowy:	<b>parterowy</b>
Liczba pokoi:	<b>2</b>	Pow. całkowita:	<b>125,41 m<sup>2</sup></b>
		Pow. zabudowy:	<b>134,07 m<sup>2</sup></b>
		Pow. użytkowa:	<b>68,16 m<sup>2</sup></b>
		Kubatura:	<b>578,00 m<sup>3</sup></b>
		Kąt nachylenia dachu:	<b>30,00°</b>
		Min. szerokość działki:	<b>20,06 m</b>
		Min. długość działki:	<b>18,35 m</b>

Cena projektu na dzień 10.03.2021: **2 150,00 zł**



**Pokaż projekt w internecie**

ARX D216A CE - Dom mieszkalny jednorodzinny parterowy z poddaszem do adaptacji. Idealny dla 2-4-osobowej rodziny. Prosta bryła budynku oraz nieskomplikowana konstrukcja wpływają na niższe koszty budowy. Bardzo funkcjonalny podział pomieszczeń z oddzielną strefą techniczną, strefą dzienną i nocną.