



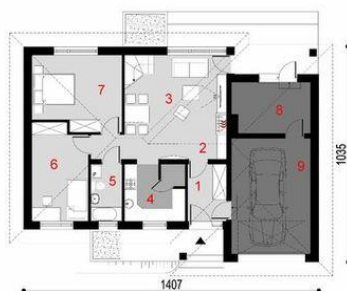
Projekt **ARX D216C CE (DOM RX4-72)**



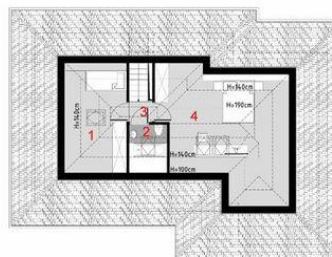
Parter



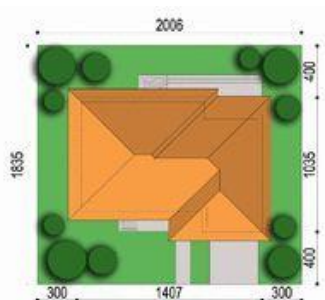
Poddasze



- Parter**
1. wiatrołap 5.08 m²
 2. hall 2.82 m²
 3. salon/jadalnia 21.03 m²
 4. kuchnia 8.05 m²
 5. łazienka 4.07 m²
 6. sypialnia 12.21 m²
 7. sypialnia 14.90 m²
 - razem: 68.16 m²
 8. kotłownia 9.01 m²
 9. garaż 20.80 m²
 - taras 12.95 m²
 - taras 7.39 m²



- Poddasze**
1. pokój 4.20(14.94)m²
 2. łazienka 1.35(4.06)m²
 3. pokój 9.50(30.71)m²
 4. hall 1.04(1.04)m²
 5. schody 3.37(3.37)m²
 - razem: 19.46(54.12)m²



Informacje

Wysokość budynku:	5,87 m	Typ zabudowy:	z poddaszem
Liczba pokoi:	4	Pow. całkowita:	195,11 m²
		Pow. zabudowy:	134,07 m²
		Pow. użytkowa:	87,62 m²
		Kubatura:	578,00 m³
		Kąt nachylenia dachu:	30,00°
		Min. szerokość działki:	20,06 m
		Min. długość działki:	18,35 m

Cena projektu na dzień 10.03.2021: **2 150,00 zł**



Pokaż projekt w internecie

ARX D216C CE - Dom mieszkalny jednorodzinny parterowy z poddaszem użytkowym. Idealny dla 3-5-osobowej rodziny. Prosta bryła budynku oraz nieskomplikowana konstrukcja wpływają na niższe koszty budowy. Bardzo funkcjonalny podział pomieszczeń z oddzielną strefą techniczną, strefą dzienną i nocną.