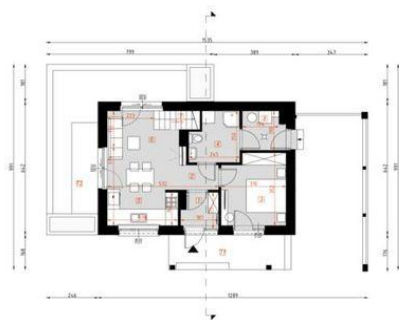




Projekt **ARX D274 CE (DOM RX5-50)**



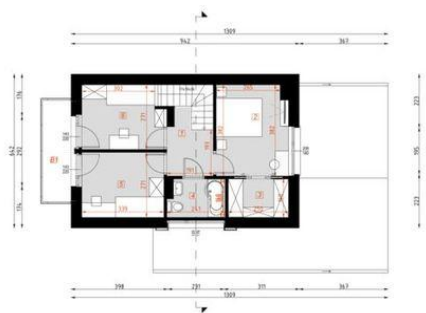
Parter



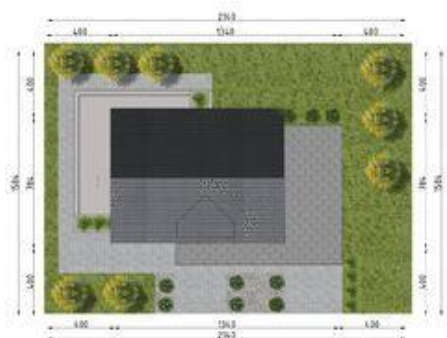
- Parter**
- wiatrołap 2.72
  - hol 1.86
  - pokój 1 10.31
  - łazienka 4.57
  - kuchnia 5.42
  - salon + jadalnia 13.05
  - schody 1.77
  - pom. techniczne/kotłownia 3.74
  - taras 1 9.77
  - taras 2 30.21



Poddasze



- Poddasze**
- korytarz 4.43(4.43)
  - pokój 2 9.90(11.22)
  - garderoba 2.90(3.99)
  - łazienka 3.63(3.63)
  - pokój 3 7.68(9.18)
  - pokój 4 7.37(8.79)
  - schody 2.00
  - balkon 1 5.01



**Informacje**

Pow. zabudowy:	<b>60,57 m<sup>2</sup></b>
Pow. użytkowa:	<b>77,61 m<sup>2</sup></b>
Kubatura:	<b>385,00 m<sup>3</sup></b>
Kąt nachylenia dachu:	<b>40,00°</b>
Min. szerokość działki:	<b>21,40 m</b>
Min. długość działki:	<b>15,84 m</b>
Wysokość budynku:	<b>7,58 m</b>
Liczba pokoi:	<b>4</b>

Cena projektu na dzień 19.11.2021: **3 200,00 zł**



**Pokaż projekt w internecie**

ARX D274 CE - D274 to ciekawa propozycja domu parterowego z poddaszem. Bogaty układ wewnętrzny: 4 pokoje sypialne, 2 łazienki, kuchnia. Na uwagę zasługuje wiata. Atutem tego domu są też duże przeszklenia oraz przestronny taras..