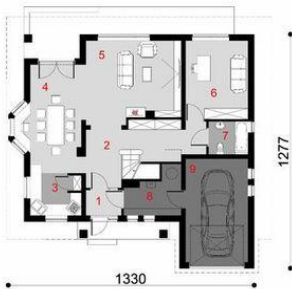




Projekt **ARX D27A CE (DOM RX4-66)**



Parter



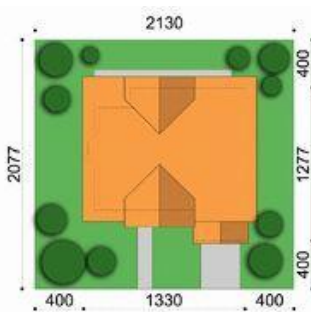
- Parter
1. przedsiónek 2.67 m²
 2. hol 15.01 m²
 3. kuchnia+spiżarnia 6.04 m²
 4. jadalnia 18.46 m²
 5. salon 23.52 m²
 6. gabinet 14.41 m²
 7. łazienka 3.79 m²
 - razem: 83.90 m²
 8. kotłownia 6.46 m²
 9. garaż 18.95 m²
 - taras 4.36 m²
 - taras 20.76 m²



Poddasze



- Poddasze
1. schody 4.08(4.08)m²
 2. korytarz 7.69(7.69)m²
 3. pokój 13.65(17.50)m²
 4. pokój 14.00(18.81)m²
 5. pokój 15.54(15.78)m²
 6. pokój 16.86(20.15)m²
 7. łazienka 13.02(16.56)m²
 8. łazienka 6.31(7.60)m²
 - razem: 91.15(108.17)m²
 - balkon 1.73 m²



Informacje

Wysokość budynku:	8,03 m	Typ zabudowy:	z poddaszem
Liczba pokoi:	5	Pow. całkowita:	270,97 m²
		Pow. zabudowy:	144,15 m²
		Pow. użytkowa:	175,05 m²
		Kubatura:	856,00 m³
		Kąt nachylenia dachu:	35,00°
		Min. szerokość działki:	21,30 m
		Min. długość działki:	20,77 m

Cena projektu na dzień 10.03.2021: **2 450,00 zł**



Pokaż projekt w internecie

ARX D27A CE - Dom D27A jest odpowiedzią na potrzeby naszych klientów, szukających wygodnego, tradycyjnego domu z poddaszem i garażem jednoosobowym. Prosta, czysta bryła oraz harmonijny podział w elewacjach czynią ten dom klasycznie eleganckim.