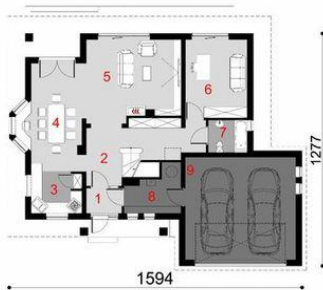




Projekt **ARX D27B CE (DOM RX4-39)**



Parter



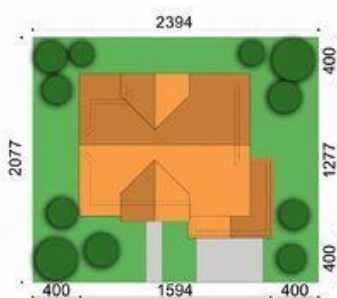
- Parter
1. przedsiónek 2.67 m<sup>2</sup>
  2. hol 15.01 m<sup>2</sup>
  3. kuchnia+spiżarnia 6.04 m<sup>2</sup>
  4. jadalnia 18.46 m<sup>2</sup>
  5. salon 23.52 m<sup>2</sup>
  6. gabinet 14.41 m<sup>2</sup>
  7. łazienka 3.79 m<sup>2</sup>
  - razem: 83.90m<sup>2</sup>
  8. kotłownia 6.46 m<sup>2</sup>
  9. garaż 33.84 m<sup>2</sup>
  - taras 4.36 m<sup>2</sup>
  - taras 20.76 m<sup>2</sup>



Poddasze



- Poddasze
1. schody 4.08(4.08)m<sup>2</sup>
  2. korytarz 7.69(7.69)m<sup>2</sup>
  3. pokój 13.65(17.5)m<sup>2</sup>
  4. pokój 14.00(18.81)m<sup>2</sup>
  5. pokój 15.54(15.78)m<sup>2</sup>
  6. pokój 16.86(20.15)m<sup>2</sup>
  7. łazienka 13.02(16.56)m<sup>2</sup>
  8. łazienka 6.31(7.60)m<sup>2</sup>
  - razem: 91.15(108.17)m<sup>2</sup>
  - balkon 1.73 m<sup>2</sup>



**Informacje**

Wysokość budynku:	<b>8,03 m</b>	Typ zabudowy:	<b>z poddaszem</b>
Liczba pokoi:	<b>5</b>	Pow. całkowita:	<b>281,52 m<sup>2</sup></b>
		Pow. zabudowy:	<b>160,84 m<sup>2</sup></b>
		Pow. użytkowa:	<b>175,05 m<sup>2</sup></b>
		Kubatura:	<b>885,00 m<sup>3</sup></b>
		Kąt nachylenia dachu:	<b>35,00°</b>
		Min. szerokość działki:	<b>23,94 m</b>
		Min. długość działki:	<b>20,77 m</b>

Cena projektu na dzień 10.03.2021: **2 450,00 zł**



**Pokaż projekt w internecie**

ARX D27B CE - Dom D27B jest odpowiedzią na potrzeby naszych klientów, szukających wygodnego, tradycyjnego domu z poddaszem i garażem dwustanowiskowym. Prosta, czysta bryła oraz harmonijny podział w elewacjach czynią ten dom klasycznie eleganckim.