



Projekt **ARX D289 CE (DOM RX5-21)**



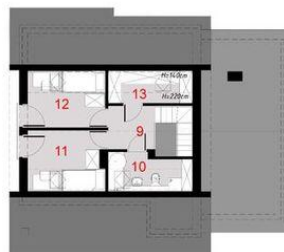
Parter



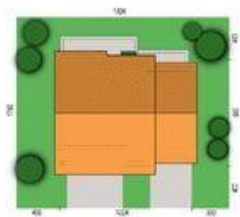
- Parter
1. przedsiónek 2.72
 2. hall 6.37
 - schody 3.60
 3. sypialnia 12.12
 4. salon/jadalnia 19.67
 5. kuchnia 7.52
 6. łazienka 4.50
 - razem: 56.50
 7. garaż 21.06
 8. kotłownia 4.90
 - terasa 1 12.90
 - terasa 2 5.25
 - terasa 3 6.94



Poddasze



- Poddasze
9. hall 4.45
 10. łazienka 4.33
 11. sypialnia 7.60
 12. sypialnia 8.00
 13. garderoba 3.81
 - razem: 28.19



Informacje

| | | | |
|-------------------|---------------|-------------------------|-----------------------------|
| Wysokość budynku: | 7,72 m | Typ zabudowy: | z poddaszem |
| Liczba pokoi: | 3 | Pow. całkowita: | 168,40 m² |
| | | Pow. zabudowy: | 116,00 m² |
| | | Pow. użytkowa: | 84,69 m² |
| | | Kubatura: | 595,00 m³ |
| | | Kąt nachylenia dachu: | 40,00° |
| | | Min. szerokość działki: | 19,24 m |
| | | Min. długość działki: | 17,90 m |

Cena projektu na dzień 12.03.2021: **2 150,00 zł**



Pokaż projekt w internecie

ARX D289 CE - Nieduży dom parterowy z poddaszem użytkowym. Świetnie sprawdzi się jako propozycja domu dla rodziny lub też jako dom letniskowy..