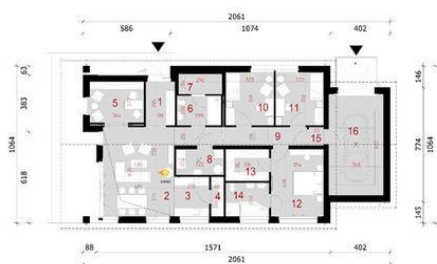




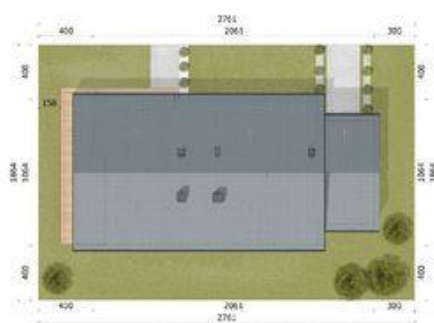
Projekt **ARX D294 CE (DOM RX5-32)**



Parter



- Parter
1. przedsiónek 5.82 m<sup>2</sup>
  2. pok. dzienny 28.78 m<sup>2</sup>
  3. kuchnia 6.28 m<sup>2</sup>
  4. spiżarnia 2.22 m<sup>2</sup>
  5. gabinet 9.94 m<sup>2</sup>
  6. łazienka 5.80 m<sup>2</sup>
  7. sauna 3.97 m<sup>2</sup>
  8. pom. techniczne 5.44 m<sup>2</sup>
  9. komunikacja 10.94 m<sup>2</sup>
  10. pokój 1 11.36 m<sup>2</sup>
  11. pokój 2 11.36 m<sup>2</sup>
  12. sypialnia 15.91 m<sup>2</sup>
  13. garderoba 6.08 m<sup>2</sup>
  14. łazienka 6.54 m<sup>2</sup>
  15. służa 1.19 m<sup>2</sup>
  16. garaż 24.87 m<sup>2</sup>



**Informacje**

Pow. zabudowy:	<b>198,93 m<sup>2</sup></b>
Pow. użytkowa:	<b>122,78 m<sup>2</sup></b>
Kubatura:	<b>990,00 m<sup>3</sup></b>
Kąt nachylenia dachu:	<b>25,00°</b>
Min. szerokość działki:	<b>27,25 m</b>
Min. długość działki:	<b>18,28 m</b>
Wysokość budynku:	<b>6,04 m</b>
Liczba pokoi:	<b>4</b>

Cena projektu na dzień 12.11.2021: **3 300,00 zł**



**Pokaż projekt w internecie**

ARX D294 CE - D294 to ciekawa propozycja domu parterowego. Bogaty układ wewnętrzny: 3 pokoje sypialne, gabinet, 2 łazienki, kuchnia wraz ze spiżarnią. Na uwagę zasługuje domowa sauna. Atutem tego domu są też duże przeszklenia oraz przestronny taras.