



Projekt **ARX D29 - Maryla CE (DOM RX1-94)**



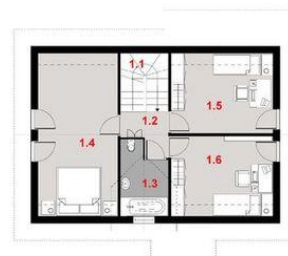
Parter



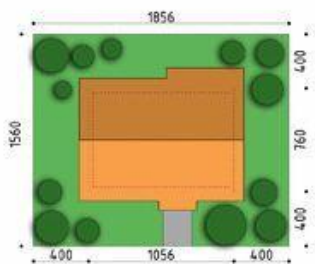
- Parter
1. przedsiónek 2.45 m²
 2. hall 6.90 m²
 3. kuchnia 9.90 m²
 4. jadalnia 13.77 m²
 5. salon 20.85 m²
 6. gabinet 7.50 m²
 7. łazienka 3.27 m²
 - teras 1 10.94 m²
 - teras 2 4.63 m²
 - razem: 64.64 m²



Poddasze



- Poddasze
1. schody 4.19(4.19)m²
 1. korytarz 3.42(3.42)m²
 1. łazienka 5.27(5.27)m²
 1. pokój 14.30(19.20)m²
 1. pokój 9.03(12.19)m²
 1. pokój 8.73(11.88)m²
 - razem: 44.94(56.15)m²



Informacje

| | | | |
|---------------|----------|-------------------------|-----------------------------|
| Liczba pokoi: | 5 | Typ zabudowy: | z poddaszem |
| | | Pow. zabudowy: | 80,27 m² |
| | | Pow. użytkowa: | 109,58 m² |
| | | Kubatura: | 465,00 m³ |
| | | Kąt nachylenia dachu: | 35,00° |
| | | Min. szerokość działki: | 15,60 m |
| | | Min. długość działki: | 18,56 m |
| | | Wysokość budynku: | 7,13 m |

Cena projektu na dzień 11.03.2021: **1 990,00 zł**



Pokaż projekt w internecie

ARX D29 - Maryla CE - Budynek jednorodzinny, dwukondygnacyjny, zbudowany w technologii lekkiego szkieletu drewnianego. Z hallu możemy przejść do obszernego pokoju dziennego, w którym znajduje się wyjście na taras oraz schody na piętro.