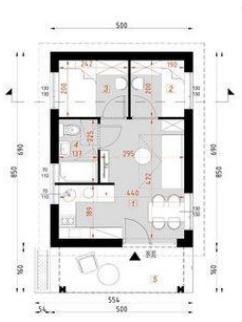




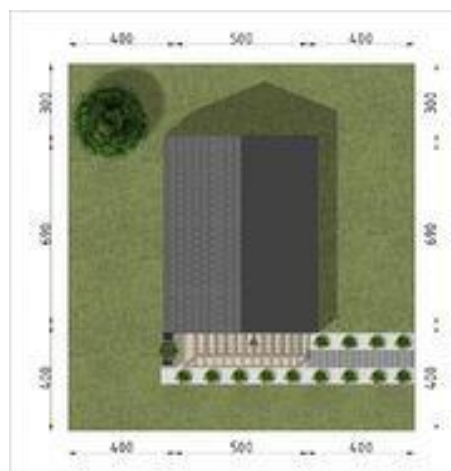
Projekt **ARX D310 CE (DOM RX5-43)**



Parter



- Parter
1. salon z aneksem kuchennym 15.16m²
 2. sypialnia 3.80m²
 3. sypialnia 4.84m²
 4. łazienka 3.06m²
 5. ganek 8.85m²



Informacje

Pow. zabudowy:	34,50 m²
Pow. użytkowa:	26,86 m²
Kąt nachylenia dachu:	25,00°
Min. szerokość działki:	13,80 m
Min. długość działki:	12,00 m
Wysokość budynku:	4,28 m
Liczba pokoi:	3

Cena projektu na dzień 15.02.2022: **2 450,00 zł**



Pokaż projekt w internecie

ARX D310 CE - Dom D310 jest skierowany do naszych klientów, szukających niewielkiego i nowoczesnego letniskowego domu rekreacji indywidualnej. Dwa pokoje i salon połączony z jadalnią stwarzają spójną i funkcjonalną przestrzeń. W okresie letnim powierzchnia domowa powiększa się o ażurowo zakryty taras.