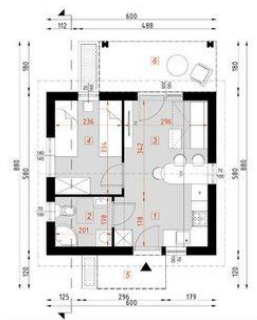




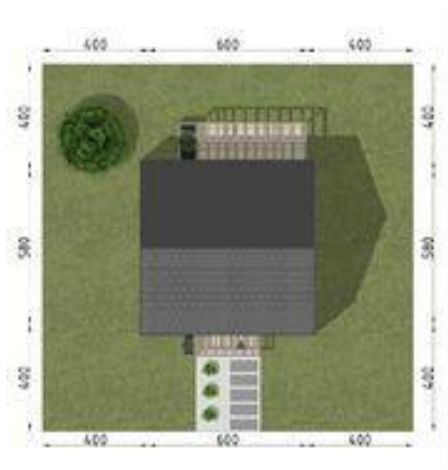
Projekt **ARX D313 CE (DOM RX5-46)**



Parter



- Parter
1. komunikacja 2.97
 2. łazienka 3.57
 3. salon z aneksem kuchennym 13.04
 4. sypialnia 7.88
 5. ganek 3.55
 6. taras 8.78



Informacje

Pow. zabudowy:	34,80 m²
Pow. użytkowa:	27,46 m²
Kubatura:	134,00 m³
Kąt nachylenia dachu:	25,00°
Min. szerokość działki:	14,00 m
Min. długość działki:	13,80 m
Wysokość budynku:	4,47 m
Liczba pokoi:	1

Cena projektu na dzień 24.06.2022: **2 450,00 zł**



Pokaż projekt w internecie

ARX D313 CE - Dom letniskowy.