



Projekt **ARX D316A - WT2021 CE (DOM RX5-48)**



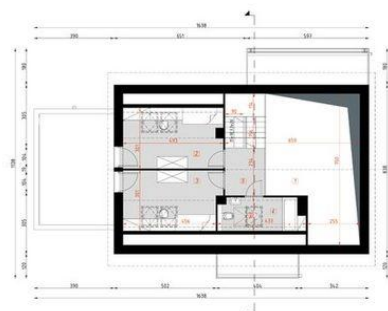
Parter



- Parter
1. przedsiónek 4.42
 2. komunikacja 6.57
 3. przedsiónek 1.20
 4. łazienka 3.80
 5. sypialnia 6.90
 6. sypialnia 10.61
 7. garderoba 3.47
 8. łazienka 3.07
 9. pom. techniczne 3.63
 10. salon 28.26
 11. kuchnia 6.24
 12. spiżarnia 1.15
 13. ganek 7.67
 14. taras 32.40



Poddasze



- Poddasze
1. schody 5.26
 1. sypialnia 10.62
 1. sypialnia 10.43
 1. łazienka 3.35
 1. komunikacja 4.56



Informacje

Pow. zabudowy:	104,58 m²
Pow. użytkowa:	113,54 m²
Kubatura:	560,00 m³
Kąt nachylenia dachu:	30,00°
Wysokość budynku:	6,50 m
Liczba pokoi:	4

Cena projektu na dzień 19.11.2021: **3 300,00 zł**



Pokaż projekt w internecie

ARX D316A - WT2021 CE -