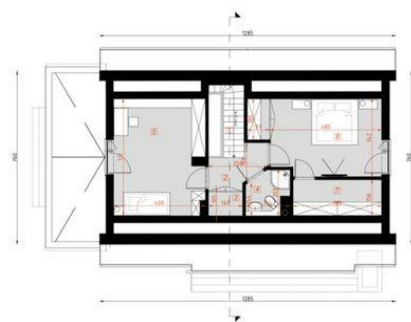




Projekt **ARX D321 - WT2021 CE (DOM RX5-52)**



Poddasze



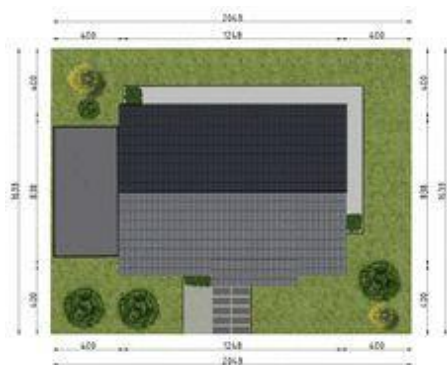
- Poddasze**
- 1. schody 2.11(2.11)
 - 1. hol 3.61(3.61)
 - 1. schowek 0.84(1.54)
 - 1. łazienka 2.49(3.22)
 - 1. pokój 16.31(19.99)
 - 1. pokój 15.15(17.91)
 - 1. garderoba 4.25(6.07)



Parter



- Parter**
- 1. wiatrołap 2.68
 - 2. hol 2.93
 - 3. kuchnia+jadalnia 10.86
 - 4. spiżarnia 0.85
 - 5. salon 20.89
 - 6. schody 2.10
 - 7. komunikacja 3.75
 - 8. pokój 8.83
 - 9. pokój 10.84
 - 10. pokój 12.35
 - 11. łazienka 2.39
 - 12. pom. techniczne 2.86
 - taras 1 8.65
 - taras 2 19.64



Informacje

Pow. zabudowy:	100,78 m²
Pow. użytkowa:	123,23 m²
Kubatura:	595,00 m³
Kąt nachylenia dachu:	40,00 °
Min. szerokość działki:	20,48 m
Min. długość działki:	16,38 m
Wysokość budynku:	7,70 m
Liczba pokoi:	5

Cena projektu na dzień 06.07.2022: **2 800,00 zł**



Pokaż projekt w internecie

ARX D321 - WT2021 CE -