



Projekt **ARX D33 - Bronek CE (DOM RX2-30)**



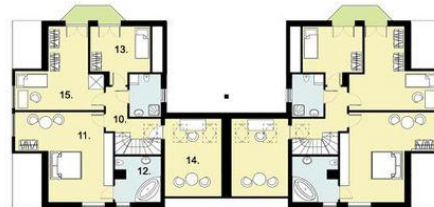
Parter



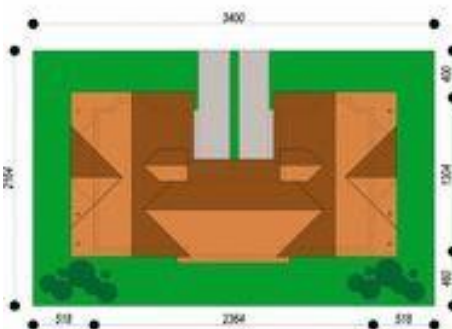
- Parter
1. wiatrołap 2.50 m<sup>2</sup>
  2. hall 14.10 m<sup>2</sup>
  3. kuchnia 7.50 m<sup>2</sup>
  4. salon 31.00 m<sup>2</sup>
  5. spiżarnia 1.90 m<sup>2</sup>
  6. gabinet 12.60 m<sup>2</sup>
  8. łazienka 2.70 m<sup>2</sup>
  7. kotłownia 8.80 m<sup>2</sup>
  9. garaż 22.90 m<sup>2</sup>
- razem: 72.30 m<sup>2</sup>



Poddasze



- Poddasze
10. hall 6.20 m<sup>2</sup>
  11. pokój 27.3 m<sup>2</sup>
  12. łazienka 6.50 m<sup>2</sup>
  13. pokój 9.30 m<sup>2</sup>
  14. pracownia 14.20 m<sup>2</sup>
  15. pokój 20.0 m<sup>2</sup>
  16. łazienka 5.60 m<sup>2</sup>
- razem: 89.1 m<sup>2</sup>



**Informacje**

Wysokość budynku:	<b>8,22 m</b>	Typ zabudowy:	<b>z poddaszem</b>
Liczba pokoi:	<b>6</b>	Pow. całkowita:	<b>251,16 m<sup>2</sup></b>
		Pow. zabudowy:	<b>135,70 m<sup>2</sup></b>
		Pow. użytkowa:	<b>161,40 m<sup>2</sup></b>
		Kubatura:	<b>490,00 m<sup>3</sup></b>
		Kąt nachylenia dachu:	<b>45,00°</b>
		Min. szerokość działki:	<b>21,64 m</b>
		Min. długość działki:	<b>34,00 m</b>

Cena projektu na dzień 11.03.2021: **3 450,00 zł**



**Pokaż projekt w internecie**

ARX D33 - Bronek CE - Dom mieszkalny typu "bliźniak", parterowy, z użytkowym poddaszem, z garażem na jeden samochód. Układ funkcjonalny domu: Parter składa się z jednoprzestrzennego wnętrza obejmującego pokoju dzienny z kominkiem oraz aneks jadalny.