



Projekt **ARX D34A - wersja drewniana CE (DOM RX1-48)**



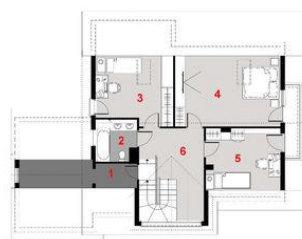
Parter



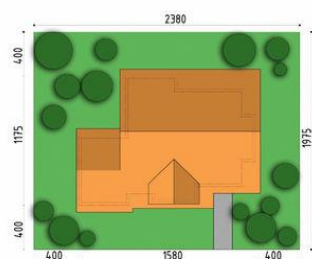
Poddasze



- parter
1. wiatrołap 18.35m²
 3. korytarz 2.61m²
 4. łazienka 3.39m²
 6. pokój 20.50m²
 7. salon 23.94m²
 8. jadalnia 11.24m²
 9. kuchnia 6.40m²
 10. spiżarnia 1.54m²
 11. łazienka 1.62m²
- Razem: 89.59m²
2. kotłownia 7.12m²
 5. garaż 23.76m²



- poddasze
2. łazienka 5.06(5.06)m²
 3. pokój 12.33(16.07)m²
 4. pokój 17.38(22.01)m²
 5. pokój 10.43(13.64)m²
 6. korytarz 10.05(12.49)m²
 7. schody 5.84(584)m²
- Razem: 61.54(96.76)m²
1. strych 21.65m²



Informacje

Wysokość budynku:	7,49 m	Typ zabudowy:	z poddaszem
Liczba pokoi:	5	Pow. całkowita:	241,40 m²
		Pow. zabudowy:	163,56 m²
		Pow. użytkowa:	151,13 m²
		Kubatura:	793,00 m³
		Kąt nachylenia dachu:	35,00°
		Min. szerokość działki:	23,80 m
		Min. długość działki:	19,75 m

Cena projektu na dzień 10.06.2021: **2 450,00 zł**



Pokaż projekt w internecie

ARX D34A - wersja drewniana CE - D34 to współczesny dom parterowy z poddaszem. Duże, przestronne okna i lukarny nadają temu domowi charakteru. Na przeciwko hallu znajduje się obszerny pokój dzienny z kominkiem i aneksem jadalnym, przy którym usytuowana jest kuchnia ze spiżarnią i WC.