



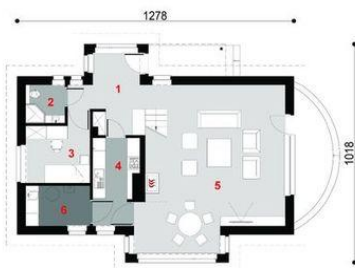
Projekt **ARX D46 CE (DOM RX3-98)**



Parter



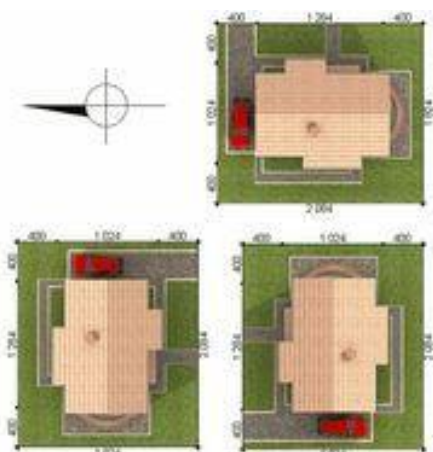
Poddasze



- Parter
1. hall 10.17 m²
 2. łazienka 3.29 m²
 3. pokój 8.66 m²
 4. kuchnia 8.06 m²
 5. salon+jadalnia 45.50 m²
 - razem: 75.68 m²
 6. pom.techniczne 5.60 m²
 - taras 1 10.54 m²
 - taras 2 6.10 m²



- Poddasze
1. korytarz 11.30 m²
 2. pokój 13.21 m²
 3. pokój 13.21 m²
 4. łazienka 16.03 m²
 5. sypialnia 20.15 m²
 6. schody 4.32 m²
 - razem: 78.22 m²



Informacje

Wysokość budynku:	9,63 m	Typ zabudowy:	z poddaszem
Liczba pokoi:	4	Pow. całkowita:	210,00 m²
		Pow. zabudowy:	105,00 m²
		Pow. użytkowa:	153,90 m²
		Kubatura:	887,00 m³
		Kąt nachylenia dachu:	30,00°
		Min. szerokość działki:	18,24 m
		Min. długość działki:	20,84 m

Cena projektu na dzień 10.03.2021: **2 250,00 zł**



Pokaż projekt w internecie

ARX D46 CE - 3 pokoje sypialne, pokój dzienny z kominkiem, gabinet, kuchnia, spiżarnia, aneks jadalny, 2 łazienki, pralnia w raz z kotłownią C.O, taras na parterze, balkon na piętrze; Nieduży dom o pełnym programie dla czteroosobowej rodziny.