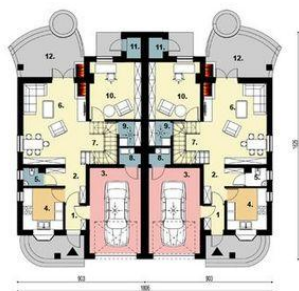




Projekt **ARX D56 - Karolina CE (DOM RX3-29)**



Parter



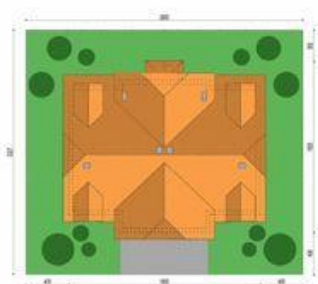
- Parter
1. wiatrołap 2.64 m²
 2. hall 5.67 m²
 4. kuchnia 8.59 m²
 5. wc 1.8 m²
 6. pokój dzienny 25.92 m²
 7. schody 6.86 m²
 9. pralnia 2.81 m²
 10. gabinet 14.90 m²
 11. schowek 1.55 m²
 - razem: 70.74 m²
 3. garaż 22.55 m²
 8. pom. techniczne 1.71 m²
 12. taras 17.0 m²



Poddasze



- Poddasze
1. hall 9.60 m²
 2. pokój 14.92 m²
 3. garderoba 3.23 m²
 4. pokój 11.40 m²
 5. łazienka 7.93 m²
 6. pokój 17.63 m²
 7. pokój 19.62 m²
 8. garderoba 3.66 m²
 9. łazienka 4.62 m²
 - razem: 92.61 m²
 10. balkon 1.5 m²
 11. balkon 5.7 m²



Informacje

| | | | |
|-------------------|---------------|-------------------------|-----------------------------|
| Wysokość budynku: | 9,40 m | Typ zabudowy: | z poddaszem |
| Liczba pokoi: | 5 | Pow. całkowita: | 237,40 m² |
| | | Pow. zabudowy: | 299,67 m² |
| | | Pow. użytkowa: | 163,35 m² |
| | | Kubatura: | 918,00 m³ |
| | | Kąt nachylenia dachu: | 40,00° |
| | | Min. szerokość działki: | 26,05 m |
| | | Min. długość działki: | 24,00 m |

Cena projektu na dzień 10.03.2021: **3 600,00 zł**



Pokaż projekt w internecie

ARX D56 - Karolina CE - Dom mieszkalny typu "bliźniak", parterowy, z użytkowym poddaszem, z garażem na jeden samochód..