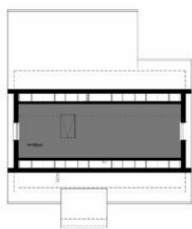




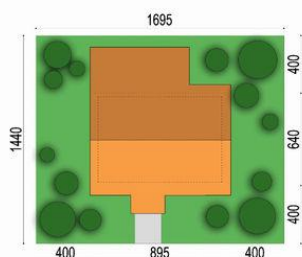
Projekt **ARX D57- Luiza CE (DOM RX2-97)**



Poddasze



poddasze
1. strych 18.90 m2



Wysokość budynku: **5,53 m**
Liczba pokoi: **4**

Typ zabudowy: **parterowy**
Pow. całkowita: **61,53 m2**
Pow. zabudowy: **77,00 m2**
Pow. użytkowa: **46,20 m2**
Kubatura: **237,40 m3**
Kąt nachylenia dachu: **40,00°**
Min. szerokość działki: **17,13 m**
Min. długość działki: **17,22 m**

Informacje

Cena projektu na dzień 11.03.2021: **1 890,00 zł**



Pokaż projekt w internecie

ARX D57- Luiza CE - Dom mieszkalny jednorodzinny, wolno stojący, z poddaszem, nie podpiwniczony. Z zadaszonym tarasem.