



Projekt **ARX D57 - Luiza wersja drewniana CE (DOM RX5-17)**



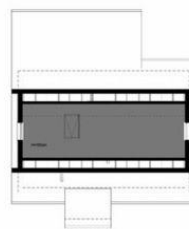
Parter



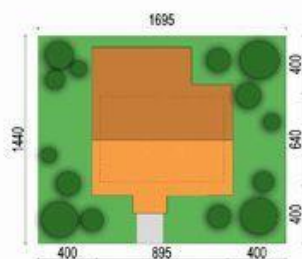
- Parter
1. sień 1.7m?
 3. kuchnia 7.0m?
 4. aneks jadalny 9.8m?
 5. pokój 8.7m?
 6. pokój 6.2m?
 7. pokój 5.4m?
 8. hol 4.8m?
 9. łazienka 2.6m?
- razem : 46.20
2. pom .techniczne 1.1m?
5. taras 16.50 m?



Poddasze



- Poddasze
1. strych 18.90 m2



Informacje

Wysokość budynku:	6,49 m	Typ zabudowy:	parterowy
Liczba pokoi:	3	Pow. całkowita:	61,53 m2
		Pow. zabudowy:	77,00 m2
		Pow. użytkowa:	46,20 m2
		Kubatura:	237,40 m3
		Kąt nachylenia dachu:	40,00°
		Min. szerokość działki:	16,95 m
		Min. długość działki:	14,40 m

Cena projektu na dzień 10.03.2021: **1 990,00 zł**



Pokaż projekt w internecie

ARX D57 - Luiza wersja drewniana CE - Dom mieszkalny jednorodzinny, wolno stojący, z poddaszem, nie podpiwniczony. Z zadaszonym tarasem.