



Projekt **ARX D58A - Ewelina A CE (DOM RX4-40)**



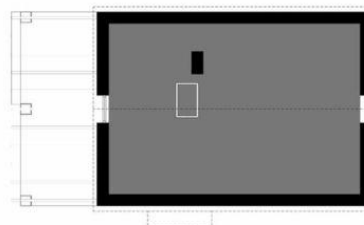
Parter



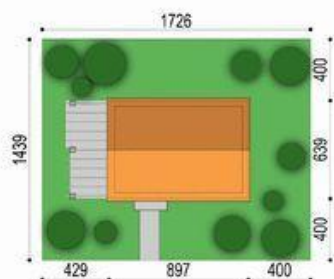
- Parter
1. wiatrołap 1.59 m²
 3. kuchnia 2.80 m²
 4. salon 12.63 m²
 5. pokój 6.87 m²
 6. pokój 6.50 m²
 7. pokój 5.60 m²
 8. łazienka 2.50 m²
 9. korytarz 4.01 m²
 - razem: 42.50 m²
 2. pom. techniczne 1.40 m²



Poddasze



- Poddasze
1. poddasze do adaptacji 24.90 m²



Informacje

Wysokość budynku:	6,89 m	Typ zabudowy:	z poddaszem
Liczba pokoi:	3	Pow. całkowita:	57,04 m²
		Pow. zabudowy:	75,27 m²
		Pow. użytkowa:	42,50 m²
		Kubatura:	327,50 m³
		Kąt nachylenia dachu:	45,00°
		Min. szerokość działki:	17,26 m
		Min. długość działki:	14,39 m

Cena projektu na dzień 10.03.2021: **1 890,00 zł**



Pokaż projekt w internecie

ARX D58A - Ewelina A CE - Projekt domu Ewelina A. Mały dom o minimalnym programie dla czteroosobowej rodziny. Może też pełnić funkcję wygodnego domu letniego. Czytelny i wygodny podział na część dzienną i nocną. Wygodny układ pokoju dziennego połączonego z aneksem kuchennym i mającym wyjście na duży zadaszony taras.