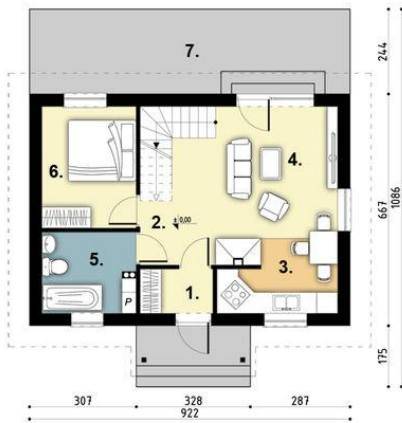




Projekt **ARX D67 - Paulinka CE (DOM RX1-05)**



Parter

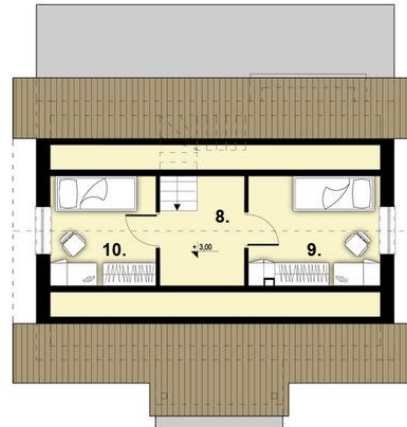


Parter

- 1. przedsionek 2.60 m²
- 2. pokój dzienny z aneksem kuchennym 28.20 m²
- 5. łazienka 6.30 m²
- 6. sypialnia 9.40 m²
- 7. taras 23.00 m²

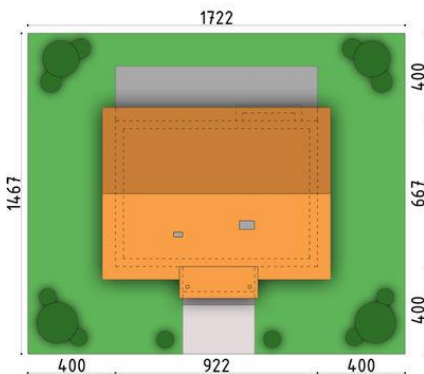


Poddasze



Poddasze

- 9. pokój 5.10 m²
- 8. korytarz 2.10 m²
- 10. pokój 6.40 m²



Informacje

Wysokość budynku:	6,04 m	Typ zabudowy:	z poddaszem
Liczba pokoi:	4	Pow. całkowita:	77,60 m²
		Pow. zabudowy:	65,40 m²
		Pow. użytkowa:	60,10 m²
		Kubatura:	306,10 m³
		Kąt nachylenia dachu:	40,00°
		Min. szerokość działki:	16,37 m
		Min. długość działki:	17,24 m

Cena projektu na dzień 10.03.2021: **1 890,00 zł**



Pokaż projekt w internecie

ARX D67 - Paulinka CE - Dom mieszkalny jednorodzinny, Jedna sypialnia, pokój dzienny z aneksem kuchennym, łazienka i przedsionek, poddasze..