



Projekt **ARX D67 - Paulinka I wersja drewniana CE (DOM RX3-17)**



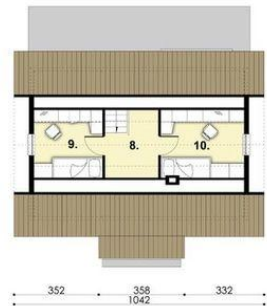
Parter



Parter  
1. przedsionek 2.76m<sup>2</sup>  
2. pokój dzienny z aneksem  
30.10(31.90)m<sup>2</sup>  
5. łazienka 6.75m<sup>2</sup>  
6. sypialnia 10.19 m<sup>2</sup>  
razem: 49.80(51.6)m<sup>2</sup>  
7. taras 23.50m<sup>2</sup>



Poddasze



Poddasze  
8. korytarz 4.60(5.38)m<sup>2</sup>  
9. pokój 7.20(8.20)m<sup>2</sup>  
10. pokój 8.90(9.88)m<sup>2</sup>  
razem: 20.70(23.46)m<sup>2</sup>



**Informacje**

Wysokość budynku:	<b>6,51 m</b>	Typ zabudowy:	<b>z poddaszem</b>
Liczba pokoi:	<b>2</b>	Pow. całkowita:	<b>152,56 m<sup>2</sup></b>
		Pow. zabudowy:	<b>65,40 m<sup>2</sup></b>
		Pow. użytkowa:	<b>70,50 m<sup>2</sup></b>
		Kubatura:	<b>306,10 m<sup>3</sup></b>
		Kąt nachylenia dachu:	<b>40,00°</b>
		Min. szerokość działki:	<b>17,16 m</b>
		Min. długość działki:	<b>14,54 m</b>

Cena projektu na dzień 18.11.2021: **1 990,00 zł**



**Pokaż projekt w internecie**

ARX D67 - Paulinka I wersja drewniana CE - Dom mieszkalny jednorodzinny lub letniskowy. Jedna sypialnia, pokój dzienny z aneksem kuchennym, łazienka i przedsionek, poddasze..