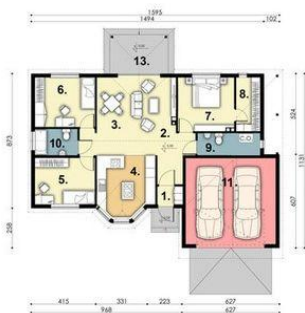




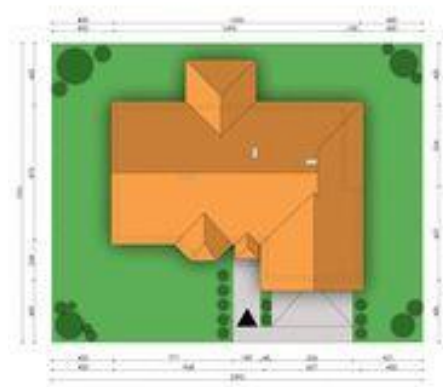
Projekt **ARX D68 - Adelia CE (DOM RX3-44)**



Parter



- Parter
1. pokój 12.82m²
 2. łazienka 5.09m²
 3. pokój 11.07m²
 4. kuchnia 13.90m²
 5. przedpokój 2.02m²
 6. pokój dzienny 25.67m²
 7. przedpokój 4.84m²
 8. przedsionek 1.86m²
 9. pokój 11.90m²
 10. garderoba 6.68m²
 - razem 95.85m²
 11. pom.techniczne 6.20m²
 12. garaż 31.77m²



Informacje

Liczba pokoi:	3	Typ zabudowy:	parterowy
		Pow. zabudowy:	173,19 m²
		Pow. użytkowa:	95,85 m²
		Kubatura:	828,88 m³
		Kąt nachylenia dachu:	30,00 °
		Min. szerokość działki:	24,15 m
		Min. długość działki:	19,50 m
		Wysokość budynku:	5,82 m

Cena projektu na dzień 10.03.2021: **1 890,00 zł**



Pokaż projekt w internecie

ARX D68 - Adelia CE - Nieduży dom o pełnym programie dla czteroosobowej rodziny. Czytelny i wygodny podział na część dzienną i nocną z wydzielonym jednym pokojem sypialnym mogącym pełnić funkcję gabinetu lub sypialni babci lub też pokoju gościnnego.