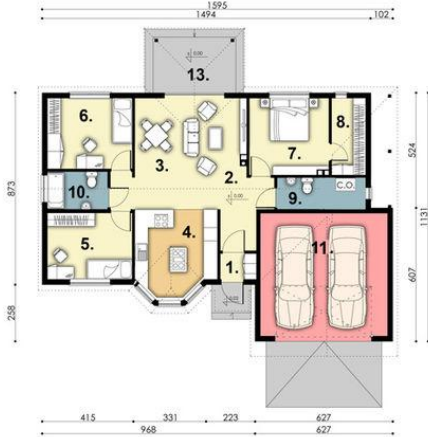




Projekt **ARX D68 Adelia CE (DOM RX1-34)**

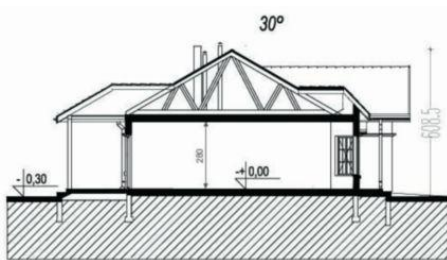
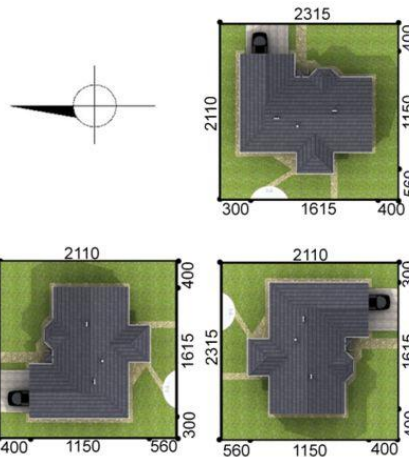


Parter



Parter

- 1. przedsiónek 1.94 m²
- 2. pok. dzienny 25.69 m²
- 3. kuchnia 13.98 m²
- 4. pokój 11.21 m²
- 5. pokój 12.43 m²
- 6. pokój 12.66 m²
- 7. pom. techniczne z sanitariatami 5.78 m²
- 8. łazienka 5.12 m²
- 9. garaż 32.37 m²
- 10. przedpokój 4.92 m²
- 11. garderoba 5.42 m²
- 12. przedpokój 2.04 m²



Informacje

Liczba pokoi:	4	Typ zabudowy:	parterowy
		Pow. zabudowy:	173,19 m²
		Pow. użytkowa:	95,85 m²
		Kubatura:	828,88 m³
		Kąt nachylenia dachu:	30,00°
		Min. szerokość działki:	19,50 m
		Min. długość działki:	24,15 m
		Wysokość budynku:	5,82 m

Cena projektu na dzień 11.03.2021: **1 990,00 zł**



Pokaż projekt w internecie

ARX D68 Adelia CE - Dom mieszkalny jednorodzinny, 3 pokoje sypialne, pokój dzienny z kominkiem, kuchnia z aneksem jadalnym, 2 łazienki, hall, przedsiónek, taras zadaszony oraz garaż na dwa samochody; Nieduży dom o pełnym programie dla czteroosobowej rodziny.