



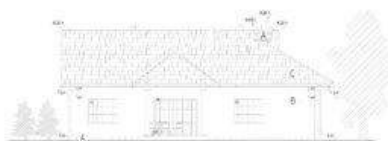
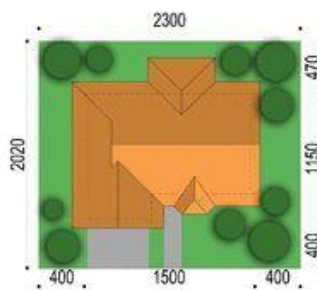
Projekt **ARX D68A - Adelia A CE (DOM RX5-06)**



Parter



- Parter
1. pokój 10.17 m²
 2. łazienka 3.42 m²
 3. pokój 9.58 m²
 4. kuchnia 13.50 m²
 5. przedpokój 2.02 m²
 6. salon 25.57 m²
 7. przedpokój 4.84 m²
 8. przedsionek 1.68 m²
 9. pokój 10.50 m²
 10. kotłownia 15.20 m²
 11. garaż 28.82 m²



Informacje

Wysokość budynku:	6,62 m	Typ zabudowy:	parterowy
Liczba pokoi:	3	Pow. całkowita:	282,30 m²
		Pow. zabudowy:	151,60 m²
		Pow. użytkowa:	81,28 m²
		Kubatura:	828,88 m³
		Kąt nachylenia dachu:	30,00°
		Min. szerokość działki:	23,00 m
		Min. długość działki:	20,20 m

Cena projektu na dzień 10.03.2021: **1 990,00 zł**



Pokaż projekt w internecie

ARX D68A - Adelia A CE - Nieduży dom o pełnym programie dla czteroosobowej rodziny. Wersja z dużą kotłownią którą można zaadaptować na paliwo stałe oraz strop gęstożebrowy. W projekcie jest przewidziany piec na gaz.