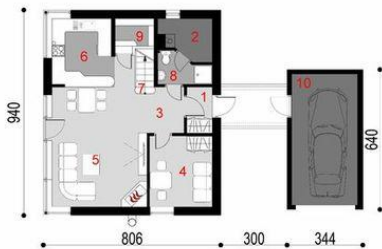




Projekt **ARX D73 CE (DOM RX4-51)**



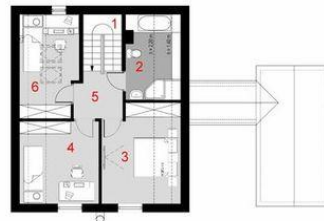
Parter



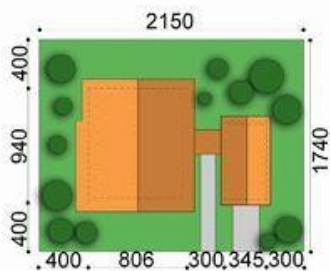
- Parter
1. przedsiónek 2.42 m²
 3. hall 3.80 m²
 4. pokój 9.27 m²
 5. salon 24.31 m²
 6. kuchnia 9.90 m²
 8. łazienka 2.92 m²
 - razem: 55.90 m²
 2. pom. techniczne 3.81 m²
 7. spiżarnia 3.28 m²
 10. garaż 18.00 m²



Poddasze



- Poddasze
1. schody 4.80(4.80)m²
 2. łazienka 7.25(9.86)m²
 3. pokój 12.50(15.56)m²
 4. pokój 10.92(13.44)m²
 5. korytarz 4.13(4.13)m²
 6. pokój 9.13(9.13)m²
 - razem: 48.73(56.92)m²



Informacje

Typ zabudowy:	z poddaszem
Pow. użytkowa:	101,35 m²
Kubatura:	482,00 m³
Kąt nachylenia dachu:	45,00°
Min. szerokość działki:	22,50 m
Min. długość działki:	17,40 m
Wysokość budynku:	8,50 m
Liczba pokoi:	3

Cena projektu na dzień 10.03.2021: **2 500,00 zł**



Pokaż projekt w internecie

ARX D73 CE - D73 to nowoczesny projekt w wresji murowanej..