



Projekt **ARX D75 - Magdalena CE (DOM RX1-04)**



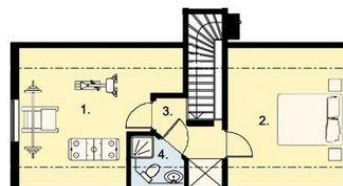
Parter



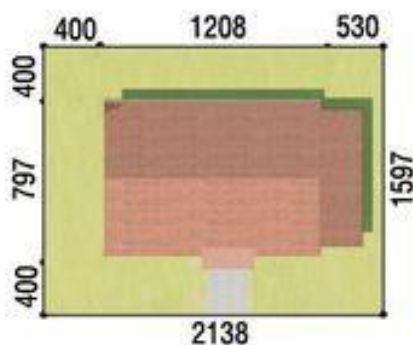
- Parter
1. pokój dzienny 22.8 m²
 2. kuchnia 10.8 m²
 3. sień 2.4 m²
 4. hall 2.4 m²
 5. łazienka 3.3 m²
 7. sypialnia 8.4 m²
 8. sypialnia 9.7 m²
 9. sypialnia 10.9 m²
 10. korytarz 3.5 m²
 - razem: 74.205 m²
 6. pom. techniczne 2.3 m²



Poddasze



- Poddasze
1. pokój 16.3 m²
 2. pokój 14.6 m²
 3. korytarz 3.4 m²
 4. łazienka 1.7 m²
 - razem: 36 m²



Informacje

Wysokość budynku:	7,34 m	Typ zabudowy:	parterowy
Liczba pokoi:	6	Pow. całkowita:	159,80 m²
		Pow. zabudowy:	122,60 m²
		Pow. użytkowa:	110,20 m²
		Kubatura:	503,00 m³
		Kąt nachylenia dachu:	40,00°
		Min. szerokość działki:	15,97 m
		Min. długość działki:	20,08 m

Cena projektu na dzień 10.03.2021: **2 150,00 zł**



Pokaż projekt w internecie

ARX D75 - Magdalena CE - Dom mieszkalny jednorodzinny, wolnostojący z poddaszem użytkowym, wykonany w technologii drewnianej. Poprzez małą sień z której bezpośrednio dostępne jest pomieszczenie techniczne dostajemy się do hallu, z którego wchodzimy do dużego salonu.