



Projekt **ARX D76 CE (DOM RX3-08)**



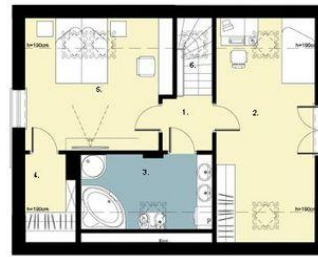
Parter



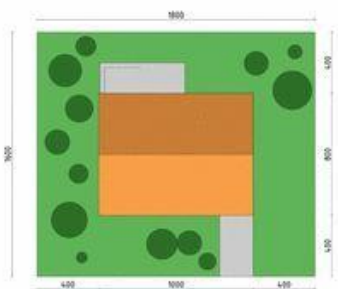
- Parter
1. przedsiónek 3.58 m²
 2. łazienka 2.05 m²
 3. korytarz 2.45 m²
 4. salon 22.16 m²
 5. schody 1.43 m²
 6. kuchnia 6.71 m²
 8. pokój 12.77 m²
 - razem: 51.15 m²
 7. pom.techniczne 4.21 m²
 9. taras 1 9.71 m²
 10. taras 2 3.90 m²



Poddasze



- Poddasze
1. korytarz 2.75(2.75) m²
 2. pokój 1 16.47(22.52) m²
 3. łazienka 7.66(9.93) m²
 4. garderoba 2.77(4.38) m²
 5. pokój1 14.59(19.14) m²
 6. schody 2.46(2.46) m²
 - razem: 46.7 (86.45) m²



Informacje

Liczba pokoi:	3	Typ zabudowy:	piętrowy
Szerokość budynku:	8,00 m	Pow. zabudowy:	90,99 m²
Długość budynku:	10,00 m	Pow. użytkowa:	97,85 m²
		Kubatura:	490,90 m³
		Kąt nachylenia dachu:	45,00 °
		Min. szerokość działki:	18,00 m
		Min. długość działki:	16,00 m
		Wysokość budynku:	8,26 m

Cena projektu na dzień 10.03.2021: **2 150,00 zł**



Pokaż projekt w internecie

ARX D76 CE - Jeśli szukają Państwo niepowtarzalnego nowoczesnego domu z poddaszem to projekt D76 będzie idealną propozycją. Dom bez wątpienia wyróżnia się spośród innych projektów domów jednorodzinnych. Nowoczesna bryła wzbogacona o niebanalne dodatki architektoniczne tworzy zaskakujący efekt.