



Projekt **ARX D77 - Wojciech CE (DOM RX2-20)**



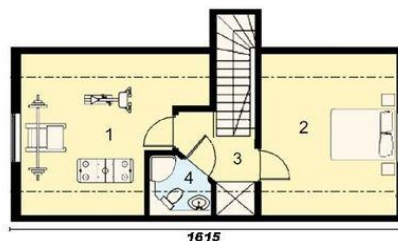
Parter



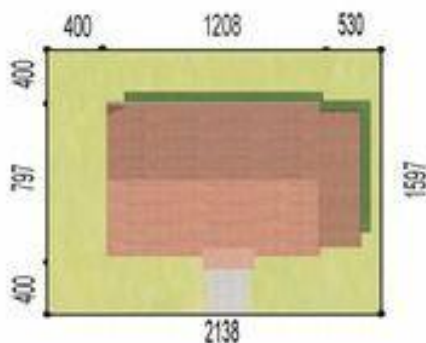
- Parter
1. pokój dzienny 22.80 m²
 2. kuchnia 12.40 m²
 3. sień 2.60 m²
 4. hall 1.90 m²
 5. łazienka 3.30 m²
 7. sypialnia 8.60 m²
 8. sypialnia 10.60 m²
 9. sypialnia 12.60 m²
 10. korytarz 3.50 m²
 - razem: 78.30 m²
 6. pom. techniczne 2.30 m²



Poddasze



- Poddasze
1. pokój 16.30 m²
 2. pokój 14.60 m²
 3. korytarz 3.90 m²
 4. łazienka 1.70 m²
 - razem: 36.50 m²



Informacje

Wysokość budynku:	7,35 m	Typ zabudowy:	z poddaszem
Liczba pokoi:	6	Pow. całkowita:	161,00 m²
		Pow. zabudowy:	121,02 m²
		Pow. użytkowa:	117,10 m²
		Kubatura:	552,06 m³
		Kąt nachylenia dachu:	40,00°
		Min. szerokość działki:	15,97 m
		Min. długość działki:	20,08 m

Cena do uzgodnienia
Pokaż projekt w internecie

ARX D77 - Wojciech CE - !!!!!PROJEKT ARCHIWALNY!!!! Dom mieszkalny jednorodzinny, wolnostojący z poddaszem użytkowym, wykonany w technologii drewnianej. Poprzez małą sień z kł&ogonek;rej bezpośrednio dostępne jest pomieszczenie techniczne dostajemy się do hall-u, z kt&ogonek;rego wchodzimy do dużego salonu.