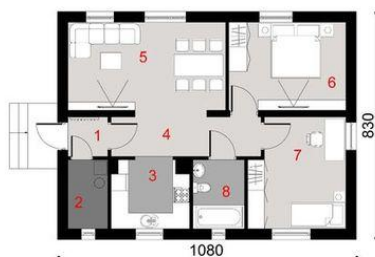




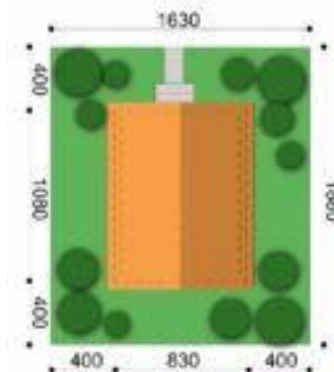
Projekt **ARX D78 - Oliwka CE (DOM RX5-01)**



Parter



- Parter
1. sień 2.00 m²
 3. kuchnia 6.70 m²
 4. korytarz 7.70 m²
 5. pokój dzienny 18.80 m²
 6. sypialnia 13.50 m²
 7. sypialnia 13.50 m²
 8. łazienka 4.60 m²
 - razem: 66.80 m²
 2. kotłownia 3.60 m²



Informacje

| | | | |
|---------------|----------|-------------------------|----------------------------|
| Liczba pokoi: | 2 | Typ zabudowy: | parterowy |
| | | Pow. całkowita: | 87,70 m² |
| | | Pow. zabudowy: | 91,60 m² |
| | | Pow. użytkowa: | 66,80 m² |
| | | Kąt nachylenia dachu: | 25,00° |
| | | Min. szerokość działki: | 16,30 m |
| | | Min. długość działki: | 18,80 m |
| | | Wysokość budynku: | 5,57 m |

Cena projektu na dzień 10.03.2021: **1 790,00 zł**



Pokaż projekt w internecie

ARX D78 - Oliwka CE -