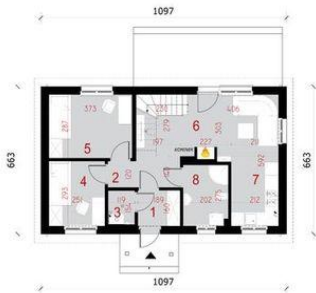




Projekt **ARX D80 - Filip wersja drewniana CE (DOM RX3-19)**



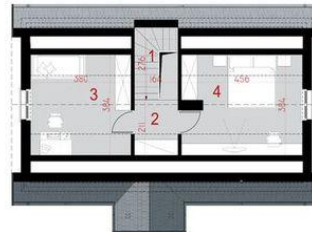
Parter



- Parter**
- 1. wiatrołap 3.04 m²
 - 2. korytarz 3.86 m²
 - 4. sypialnia 7.36 m²
 - 5. sypialnia 10.68 m²
 - 6. pokój dzienny 17.30 m²
 - 7. kuchnia 6.09 m²
 - 8. łazienka 5.55 m²
 - razem: 53.88 m²
 - 3. pom.techniczne 1.90 m²
 - taras 1 17.83 m²
 - taras 2 4.62 m²

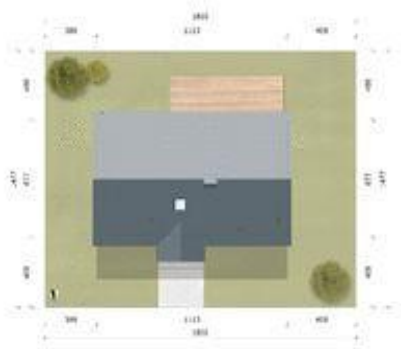


Poddasze



- Poddasze**
- 1. schody 3.74(3.74)m²
 - 1. korytarz 3.20(3.86)m²
 - 1. pokój 11.49(14.55)m²
 - 1. pokój 13.54(17.19)m²

razem: 29.87 m²



Informacje

Liczba pokoi:	3	Typ zabudowy:	z poddaszem
		Pow. zabudowy:	95,20 m²
		Pow. użytkowa:	85,85 m²
		Kubatura:	381,00 m³
		Kąt nachylenia dachu:	45,00°
		Min. szerokość działki:	18,10 m
		Min. długość działki:	14,77 m
		Wysokość budynku:	7,26 m

Cena projektu na dzień 10.03.2021: **2 090,00 zł**

 **Pokaż projekt w internecie**

ARX D80 - Filip wersja drewniana CE - Dom mieszkalny jednorodzinny, wolnostojący, budowany w technologii szkieletu drewnianego. Parter składa się z pokoju dziennego połączonego z korytarzem prowadzącym do pokoi oraz sieni wejściowej, trzech pokoi sypialnych, kuchni, łazienki i pomieszczenia technicznego.