



Projekt **ARX D82 - Ryszard CE (DOM RX2-08)**



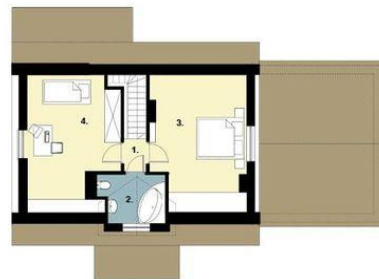
Parter



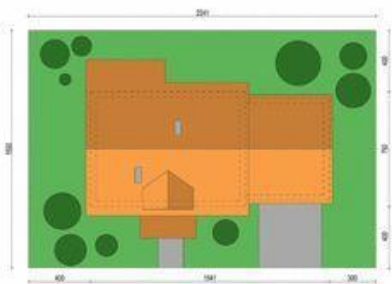
- Parter
1. przedsiónek 1.60 m²
 2. łazienka 3.90 m²
 3. hall 1.3 m²
 4. kuchnia 5.50 m²
 5. pokój dzienny 23.2 m²
 6. pokój 13.00 m²
 7. gabinet 9.20 m²
 8. pralnia/co+cw. 6.20 m²
 - razem: 63.90 m²
 9. pom.techniczne 6.30 m²
 10. garaż 19.20 m²



Poddasze



- Poddasze
11. hall 1.30 m²
 12. łazienka 2.00 m²
 13. pokój 14.10 m²
 14. pokój 13.50 m²
 - razem: 30.9 m²



Informacje

Wysokość budynku: **7,41 m**
Liczba pokoi: **4**

Typ zabudowy: **z poddaszem**
Pow. całkowita: **120,30 m²**
Pow. zabudowy: **131,80 m²**
Pow. użytkowa: **94,80 m²**
Kubatura: **618,00 m³**
Kąt nachylenia dachu: **45,00°**
Min. szerokość działki: **22,41 m**
Min. długość działki: **15,50 m**

Cena projektu na dzień 10.03.2021: **1 890,00 zł**



Pokaż projekt w internecie

ARX D82 - Ryszard CE - Dom mieszkalny, jednorodzinny, parterowy, z użytkowym poddaszem, niepodpiwniczony.