



Projekt **ARX D86 - Feliks CE (DOM RX1-67)**



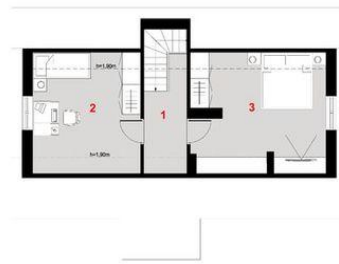
Parter



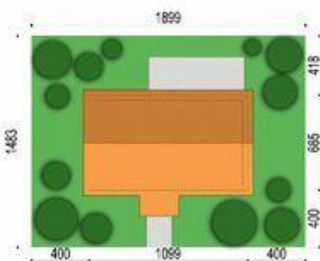
- Parter
1. sień 1.23 m²
 2. hall+schody 6.07 m²
 4. łazienka 2.92 m²
 5. kuchnia 5.05 m²
 6. pokój dzienny 17.43 m²
 7. pokój sypialnia 10.83 m²
 8. pokój sypialnia 11.32 m²
 - razem: 54.85 m²
 3. kotłownia 1.81 m²
 9. taras 17.90 m²



Poddasze



- Poddasze
1. pokój 12.30 m²
 2. korytarz + schody 6.48 m²
 3. pokój 14.93 m²
 - razem: 33.71 m²



Informacje

Liczba pokoi:	3	Typ zabudowy:	z poddaszem
		Pow. zabudowy:	77,74 m²
		Pow. użytkowa:	88,56 m²
		Kubatura:	463,00 m³
		Kąt nachylenia dachu:	45,00°
		Min. szerokość działki:	18,99 m
		Min. długość działki:	14,83 m
		Wysokość budynku:	7,30 m

Cena projektu na dzień 10.03.2021: **1 990,00 zł**



Pokaż projekt w internecie

ARX D86 - Feliks CE - Dom mieszkalny jednorodzinny, wolno stojący, budowany w technologii tradycyjnej lub w szkielecie drewnianym. Parter składa się z pokoju dziennego połączonego z korytarzem prowadzącym do pokoi oraz sieni wejściowej, trzech pokoi sypialnych, kuchni, łazienki i pomieszczenia technicznego..