



Projekt **ARX D86 - Feliks szkielet drewniany CE (DOM RX5-27)**



Parter

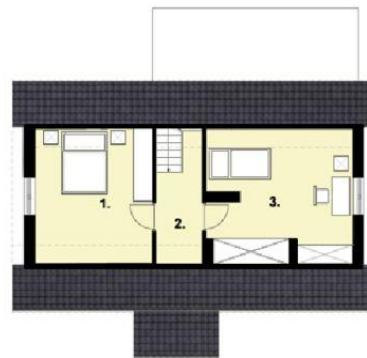


Poddasze



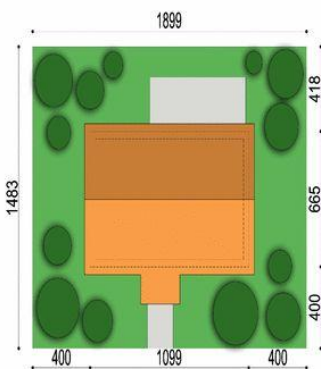
Powierzchnia parteru:

1. sieni - 1,23m<sup>2</sup>
2. hall + schody - 6,07m<sup>2</sup>
3. kotłownia - 1,81m<sup>2</sup>
4. łazienka - 2,92m<sup>2</sup>
5. kuchnia - 5,05m<sup>2</sup>
6. pokój dzienny - 17,43m<sup>2</sup>
7. sypialnia - 10,83m<sup>2</sup>
8. sypialnia - 11,32m<sup>2</sup>
9. taras - 17,90m<sup>2</sup>



Powierzchnia poddasza:

1. pokój - 12,30m<sup>2</sup>
2. korytarz + schody - 6,48m<sup>2</sup>
3. pokój - 14,93m<sup>2</sup>



**Informacje**

|                         |                             |
|-------------------------|-----------------------------|
| Typ zabudowy:           | <b>z poddaszem</b>          |
| Pow. zabudowy:          | <b>77,74 m<sup>2</sup></b>  |
| Pow. użytkowa:          | <b>88,56 m<sup>2</sup></b>  |
| Kubatura:               | <b>463,00 m<sup>3</sup></b> |
| Kąt nachylenia dachu:   | <b>45,00 °</b>              |
| Min. szerokość działki: | <b>18,99 m</b>              |
| Min. długość działki:   | <b>14,83 m</b>              |
| Wysokość budynku:       | <b>7,30 m</b>               |

Cena projektu na dzień 12.03.2021: **1 890,00 zł**



**Pokaż projekt w internecie**

ARX D86 - Feliks szkielet drewniany CE - Dom mieszkalny jednorodzinny, wolno stojący, budowany w technologii tradycyjnej lub w szkielecie drewnianym.