



Projekt **ARX D92 - Marlena CE (DOM RX2-32)**



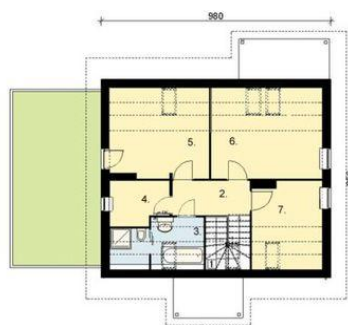
Parter



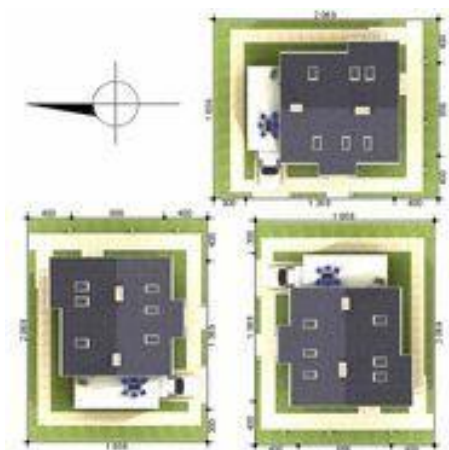
- Parter**
1. przedsiónek 1.78 m²
 2. hall 7.06m²
 3. łazienka 3.18 m²
 5. pokój 13.37 m²
 6. pokój dzienny 22.90 m²
 7. kuchnia 10.47 m²
 - razem: 58.76 m²
 4. pom. techniczne 3.75 m²
 8. garaż 25.34 m²



Poddasze



- Poddasze**
1. schody 4.44 m²
 2. hall 4.95 m²
 3. łazienka 4.00 m²
 4. garderoba 4.63 m²
 5. pokój 12.05 m²
 6. pokój 13.78 m²
 7. pokój 8.01 m²
 - razem: 51.86 m²



Informacje

Wysokość budynku:	6,90 m	Typ zabudowy:	parterowy
Liczba pokoi:	5	Pow. całkowita:	169,55 m²
		Pow. zabudowy:	113,85 m²
		Pow. użytkowa:	110,62 m²
		Kubatura:	550,15 m³
		Kąt nachylenia dachu:	37,00°
		Min. szerokość działki:	20,69 m
		Min. długość działki:	16,56 m

Cena projektu na dzień 11.03.2021: **1 890,00 zł**



Pokaż projekt w internecie

ARX D92 - Marlena CE - Dom mieszkalny, jednorodzinny, parterowy, z użytkowym poddaszem i garażem jednostanowiskowym.