



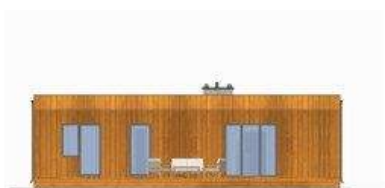
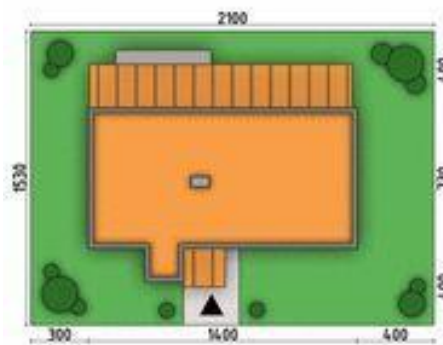
Projekt **ARX D193 - Dom Prosty CE (DOM RX2-63)**



Parter



Parter
 wiatrołap 2.42 m²
 pokój dzienny 30.04 m²
 kuchnia 6.52 m²
 hall 7.91 m²
 łazienka 3.65 m²
 pokój 13.26 m²
 pokój 21.00 m²
 korytarz 3.17 m²
 razem: 87.97 m²
 kotłownia 2.37 m²
 taras 1 31.22 m²
 taras 2 4.72 m²



Informacje

Liczba pokoi:	3	Typ zabudowy:	parterowy
		Pow. całkowita:	106,00 m²
		Pow. zabudowy:	106,00 m²
		Pow. użytkowa:	87,97 m²
		Kubatura:	433,00 m³
		Min. szerokość działki:	21,00 m
		Min. długość działki:	15,30 m
		Wysokość budynku:	4,27 m

Cena projektu na dzień 10.03.2021: **2 450,00 zł**



Pokaż projekt w internecie

ARX D193 - Dom Prosty CE - Parterowy dom w nowoczesnym stylu. Prosty i funkcjonalny, przeznaczony dla młodej rodziny z dzieckiem albo na jesień życia, może też pełnić rolę wygodnego domu letniego. Budynek w konstrukcji lekkiej szkieletowej (w technologii szkieletu kanadyjskiego).