



Projekt **ARX D98A - Dorota A CE (DOM RX4-95)**



Piwnica



- Piwnica
1. korytarz 11.02m²
 2. pom.gospodarcze 13.68m²
 3. pom.gospodarcze 9.36m²
 - razem: 34.06 m²
 4. kotłownia 8.45m²
 5. garaż 28.17m²

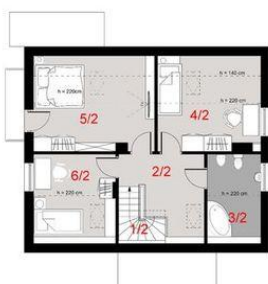


Parter



- Parter
1. przedsiónek 2.18(2.18)m²
 2. hall 7.20(10.22)m²
 3. schody do piwnicy 1.76(1.76)m²
 4. schody 1.18(1.18)m²
 5. łazienka 7.50(7.50)m²
 6. kuchnia 12.42(12.42)m²
 7. salon 24.71(24.71)m²
 8. pokój sypialny 13.30(13.30)m²
 - razem: 75.25(73.27)m²

Poddasze



- Poddasze
1. schody 2.08(2.08)m²
 2. przedpokój 7.00(9.57)m²
 3. łazienka 4.76(8.15)m²
 4. pokój sypialny 9.97(16.57)m²
 5. pokój sypialny 11.90(19.64)m²
 6. pokój sypialny 7.73(12.49)m²
 - razem: 48.48(68.50)m²

Informacje

Liczba pokoi:	4	Typ zabudowy:	z poddaszem
		Pow. zabudowy:	87,20 m ²
		Pow. użytkowa:	157,79 m ²
		Kubatura:	732,00 m ³
		Kąt nachylenia dachu:	35,00 °
		Min. szerokość działki:	18,79 m
		Min. długość działki:	21,18 m
		Wysokość budynku:	7,41 m

Cena projektu na dzień 10.03.2021: **2 650,00 zł**



Pokaż projekt w internecie

ARX D98A - Dorota A CE - Czas oczekiwania na projekt 3 miesiące..