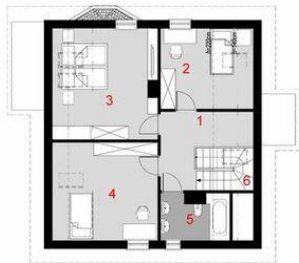




Projekt **ARX D03 - WT2021 Eluńka CE (DOM RX2-01)**



Poddasze



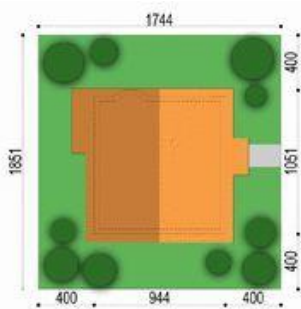
- Poddasze
1. hall 10.00(11.40)m<sup>2</sup>
  2. pokój 10.50(14.24)m<sup>2</sup>
  3. pokój 16.14(22.00)m<sup>2</sup>
  4. pokój 14.50(19.72)m<sup>2</sup>
  5. łazienka 5.90(6.18)m<sup>2</sup>
  6. schody 4.62(4.62)m<sup>2</sup>
- razem: 61.66(78.16)m<sup>2</sup>



Parter



- Parter
1. wiatrołap 2.24 m<sup>2</sup>
  2. hall 7.89 m<sup>2</sup>
  3. spiżarnia 1.65 m<sup>2</sup>
  4. kuchnia 11.00 m<sup>2</sup>
  5. salon 27.83 m<sup>2</sup>
  6. pokój 14.88m<sup>2</sup>
  7. łazienka 3.50 m<sup>2</sup>
  8. kotłownia 5.20 m<sup>2</sup>



**Informacje**

Wysokość budynku:	<b>7,89 m</b>	Typ zabudowy:	<b>parterowy</b>
Liczba pokoi:	<b>5</b>	Pow. całkowita:	<b>190,27 m<sup>2</sup></b>
		Pow. zabudowy:	<b>140,40 m<sup>2</sup></b>
		Pow. użytkowa:	<b>130,65 m<sup>2</sup></b>
		Kubatura:	<b>564,00 m<sup>3</sup></b>
		Kąt nachylenia dachu:	<b>37,00°</b>
		Min. szerokość działki:	<b>17,44 m</b>
		Min. długość działki:	<b>18,51 m</b>

Cena projektu na dzień 18.11.2021: **2 800,00 zł**



**Pokaż projekt w internecie**

ARX D03 - WT2021 Eluńka CE - Prezentowany dom jest przeznaczony jest dla czteroosobowej rodziny i ewentualnie seniora rodu. Projekt dwukrotnie prezentowany w katalogach pokonkursowych MURATORA na Dom Dostępny, co zaowocowało kilkadziesiąt realizacjami na terenie całego kraju.