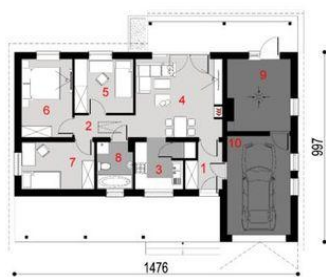




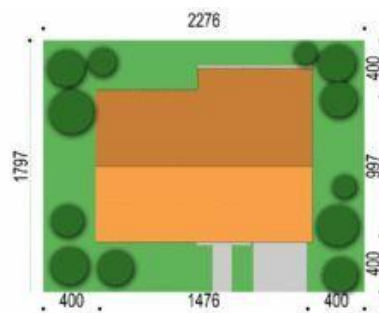
Projekt **ARX D49 - Maurycy z garażem WT2021 CE (DOM RX4-87)**



Parter



- Parter
1. sień 4.11 m²
 2. korytarz 3.69 m²
 3. kuchnia/spizarnia 6.90 m²
 4. pokój dzienny 18.60 m²
 5. sypialnia 8.70 m²
 6. sypialnia 10.80 m²
 7. pokój 9.30 m²
 8. łazienka 4.60 m²
 - razem: 66.70 m²
 9. kotłownia 12.17 m²
 10. garaż 17.24 m²
 - taras ogrodowy 18.03 m²
 - taras frontowy 25.58 m²
 1. strych 65.70m²



Informacje

Wysokość budynku:	6,46 m	Typ zabudowy:	parterowy
Liczba pokoi:	3	Pow. całkowita:	170,00 m²
		Pow. zabudowy:	121,47 m²
		Pow. użytkowa:	66,70 m²
		Kubatura:	497,46 m³
		Kąt nachylenia dachu:	25,00°
		Min. szerokość działki:	22,76 m
		Min. długość działki:	17,97 m

Cena projektu na dzień 19.04.2022: **2 400,00 zł**



Pokaż projekt w internecie

ARX D49 - Maurycy z garażem WT2021 CE - Dom mieszkalny, jednorodzinny, parterowy, 3 pokoje, kuchnia i łazienka, oraz duży zadaszony taras od strony wejściowej. Tani w budowie dom w technologii tradycyjnej dla czteroosobowej rodziny.